



**National IT and Telecom Agency**

Ministry of Science  
Technology and Innovation

# OIOUBL Scenariebeskrivelse

**OIOUBL Indkøbsproces for Komplekse Organisationer**

Scenariepakke: COMORG

S06

Version 1.1

UBL 2.0



## Dokumenthistorik

### Revisioner

Revision	Dato	Ændringer	Forfatter	Ændrings- markering
WD 0.1	15. November 2005	First Draft Version	FC	No
WD 0.2	23. November 2005	New template etc.	FC	No
WD 0.3	02. December 2005	Example files based on UBL 2.0 (draft)	FC	No
WD 0.4	20. January 2006	UBL 2.0 working draft 15 and general internal review	FC	No
WD 0.5	20. February 2006	Implementation of mySupply's revision	AL	No
WD 0.6	28. February 2006	Minor updates throughout the document	AL	No
WD 0.7	16. Marts 2006	Scenario 3 not updated	AL	No
WD 0.8	18. August 2006	Working Draft 5	FLB	No
1.0	08. September 2006	Changes of party class names and other consequences of changes in UBL-2.0 prd2 documents. Version for OIOUBL public review.	FC	No
1.1	30. April 2007	Revised due to NES harmonization (OIOUBL-2.01)	FC	No

### Forfattere

Navn	Initialer	Organisation	Email
Peter L. Borresen	PLB	Danish National IT and Telecom Agency	plb@itst.dk
Finn Christensen	FC	mySupply ApS	
Flemming Beltoft	FLB	mySupply ApS	
Alan Lemming	AL	WMDData A/S	

## Ophavsrettigheder

Ophavsrettighederne for denne udgivelse følger reglerne i Creative Common, Navngivning 2.5:

Det er tilladt at:

- fremstille bearbejdede værker ud fra dette dokument
- fremstille eksemplarer og gøre dokumentet tilgængeligt for almenheden
- benytte dokumentet i kommerciel henseende

under betingelse af tydelig kildehenvisning til denne udgivelse fra IT- og Telestyrelsen.

Læs mere om rettighederne på <http://creativecommons.org/licenses/by/2.5/deed.da>.

## Indholdsfortegnelse

1.	Introduktion.....	6
1.1	Formål og målgruppe.....	6
1.2	Sådan bruges dette dokument.....	6
1.3	Forudsætninger.....	7
1.4	Referencer.....	7
2.	OIOUBL Indkøbsproces for Komplekse Organisationer.....	8
2.1	Emneområde.....	8
2.2	Anvendelsen af OIOUBL-profiler.....	8
2.3	Beskrevne scenarier.....	11
3.	Indkøb af diverse kontorartikler til en offentlig styrelse.....	12
3.1	Resumé af scenariet.....	12
3.2	Scenariets karakteristika.....	12
3.3	Scenariets kontekst.....	12
3.3.1	Anvendte dokumenter.....	12
3.3.2	Kundeparter.....	13
3.3.3	Leverandørparter.....	13
3.4	Aktivitetsdiagram for scenariet.....	13
3.5	Detailed description of primary activities.....	14
3.5.1	Identificere vare i katalog.....	14
3.5.2	Afgive ordre.....	14
3.5.3	Modtage ordre.....	15
3.5.4	Acceptere ordre.....	15
3.5.5	Modtage bekræftelse.....	15
3.5.6	Sende faktura.....	15
3.6	Interne processer og fordele ved e-handel.....	15
3.6.1	Køber.....	16
3.6.2	Varemodtager.....	16
3.6.3	Sælger.....	16
3.7	Eksempler.....	16
3.7.1	Eksempel 3.1.....	16
4.	Indkøb af en computerskærm i en offentlig styrelse.....	30
4.1	Resumé af scenariet.....	30
4.2	Scenariets karakteristika.....	30
4.3	Scenariets kontekst.....	30
4.3.1	Anvendte dokumenter.....	30
4.3.2	Kundeparter.....	31
4.3.3	Leverandørparter.....	31

4.4	Aktivitetsdiagram for scenariet.....	32
4.5	Detaljeret beskrivelse af primære aktiviteter.....	33
4.5.1	Identificere varer i katalog.....	33
4.5.2	Afgive ordre.....	33
4.5.3	Acceptere ordre.....	34
4.5.4	Modtage bekræftelse.....	34
4.5.5	Sende faktura.....	34
4.6	Interne processer og fordele ved e-handel.....	34
4.6.1	Oprindelig kunde.....	35
4.6.2	Køber.....	35
4.6.3	Varemodtager.....	35
4.6.4	Sælger.....	35
4.6.5	RegningsLeverandørPart.....	35
4.7	Eksempler.....	35
4.7.1	Eksempel 4.1.....	36
5.	Indkøb af medicin.....	48
5.1	Resumé af scenariet.....	48
5.2	Scenariets karakteristika.....	48
5.3	Scenariets kontekst.....	48
5.3.1	Anvendte dokumenter.....	48
5.3.2	Kundeparter.....	49
5.3.3	Leverandørparter.....	49
5.4	Aktivitetsdiagram for scenariet.....	50
5.5	Detaljeret beskrivelse af primære aktiviteter.....	50
5.5.1	Identificere varer i katalog.....	50
5.5.2	Afgive ordre.....	51
5.5.3	Modtage ordre.....	51
5.5.4	Acceptere ordre.....	51
5.5.5	Modtage bekræftelse.....	51
5.5.6	Sende faktura.....	51
5.6	Interne processer og fordele ved e-handel.....	52
5.6.1	Oprindelig kunde.....	52
5.6.2	Køber.....	52
5.6.3	Sælger.....	52
5.6.4	RegningsKundePart.....	52
5.7	Eksempler.....	52
5.7.1	Eksempel 5.1.....	52

## 1. Introduktion

Dette dokument beskriver forretningsscenarier vedrørende scenariepakken OIOUBL Indkøbsproces for Komplekse Organisationer baseret på UBL 2.0-forretningsdokumenter. Dokumentet er et af seks dokumenter, der beskriver andre indkøbsprocesser. Under ref.nr. 2 kan du se en oversigt over disse dokumenter og en generel introduktion til OIOUBL Indkøbsscenarier.

Se ref.nr. 1 for en oversigt over OIOUBL-pakken og ref.nr. 5 for UBL 2.0-specifikationen.

---

### 1.1 Formål og målgruppe

Formålet med dette dokument er at fremme brugen af UBL 2.0 til indkøbsprocesser i Danmark ved at tilbyde **beskrivelser** af typiske OIOUBL-forretningsscenarier. En **normativ specifikation** af OIOUBL finder du i OIOUBL Retningslinjer (Ref. 4) og specifikationen OASIS Universal Business Language 2.0 (Ref. 5).

Den væsentligste fokus sættes på offentlige indkøb, men specifikationerne kan også anvendes i den private sektor.

Vi har fokuseret på, hvordan UBL kan bruges til at optimere indkøbsprocessen med et mindre antal elektroniske dokumenter. Målgruppen er tekniske specialister og domænespecialister, der er ansvarlige for implementering af e-indkøb, udviklere og projektledere med ansvar for implementering af ERP-systemer, workflow-systemer og andre beslægtede systemer på det danske marked.

Det er vores ydmyge håb, at scenariebeskrivelserne i dette dokument kan fungere som inspiration for UBL-brugere i alle lande og på denne måde fremme brugen af UBL på verdensplan.

---

### 1.2 Sådan bruges dette dokument

Scenariebeskrivelsen er inddelt i følgende logiske afsnit:

- Generel introduktion
- En definition af OIOUBL Indkøbsproces for Komplekse Organisationer
- Et antal relaterede scenariebeskrivelser (Use cases), herunder eksempler på XML-instansfiler.
- Beskrivelse af udvalgte interne processer og fordele ved eHandel

Kapitel 2.3 indeholder en oversigt over, hvilke forretningsscenarier der beskrives i dette dokument.

I forbindelse med forretningsscenarier er det vigtigt at skelne mellem eksterne og interne processer. De eksterne processer beskriver, hvordan eHandelsdokumenter udveksles mellem forskellige eksterne parter, mens interne processer beskriver, hvordan en given organisation eller virksomhed håndterer disse eksterne dokumenter. Normalt udløser de eksterne dokumenter (eller burde udløse) en eller flere interne procedurer, og indholdet af de eksterne dokumenter får vital betydning for disse procedurer.

Forretningsprocesser (eller -aktiviteter) klassificeres på følgende måde gennem dokumentet:

- Primære aktiviteter (eksterne processer inden for det definerede emneområde)
- Sekundære aktiviteter (eksterne processer uden for det definerede emneområde og de interne processer)

Primære aktiviteter er af natur generiske og vil blive beskrevet som sådan. Disse aktiviteter er dokumentets hovedfokus. Dog vil udvalgte interne processer blive beskrevet på basis af vore observationer.

Afsnittene med eksempler er beregnet som en hjælp til at lette implementeringsprocessen for at minimere antallet af implementeringsfejl og misfortolkninger af dokumentinstanser.

## 1.3 Forudsætninger

Det forudsættes, at læseren har kendskab til følgende:

- Begrebet UBL 2.0-parter (Ref.nr. 5)
- OIOUBL-profilspecifikationen (Ref.nr. 3)
- OIOUBL-scenarieklassifikationen (Ref.nr. 2)

---

## 1.4 Referencer

Ref.nr.	Dokument-id	Version	Titel
1	I01	V1.1	Oversigt over OIOUBL-pakker
2	S01	V1.1	Introduktion til OIOUBL Indkøbsscenarier
3	G26	V1.1	OIOUBL-profilspecifikation
4	I01	V1.1	Introduktion til OIOUBL Retningslinjer
5		V1.0	Specifikationen OASIS Universal Business Language 2.0

## 2. OIOUBL Indkøbsproces for Komplekse Organisationer

---

### 2.1 Emneområde

I OIOUBL Indkøbsproces for Komplekse Organisationer beskrives de komplekse kunde- og/eller leverandørorganisationer. Komplexiteten kan skyldes flere forskellige faktorer som f.eks.:

- Et stort antal ansatte
- Et stort antal forskellige afdelinger
- Et stort antal forskellige it-systemer
- Organisationerne er geografisk adskilte
- Høj kompleksitet af organisationens interne procedurer
- Mere end én organisation er involveret i indkøbsprocessen

Fælles for disse scenarier er, at den initierende part i indkøbsprocessen ikke er samme person som kunden.

Der er typisk forskellige afdelinger og systemer involveret i forskellige faser af indkøbsprocessen. En afdeling kan f.eks. tage sig af ordren, andre håndterer varemottagelse og andre igen håndterer fakturaen. En del af ansvaret kan sågar varetages af en anden virksomhed.

Dette dokument beskriver de forskellige måder hvorpå OIOUBL Indkøbsproces for Komplekse Organisationer kan gennemføres ved hjælp af rammeværket UBL 2.0. Følgende emner beskrives:

- De involverede forretningsparter
- De involverede forretningsprocesser og deres indbyrdes sammenhænge
- De forretningsdokumenter, der skal udveksles
- De forretningsregler, der gælder for disse forretningsdokumenters indhold og struktur

For at gøre denne scenariepakke så entydig som muligt indgår der kun varer, der kan identificeres ved hjælp af et varenummer.

### 2.2 Anvendelsen af OIOUBL-profiler

Som beskrevet i Ref. 2 + 3, håndterer OIOUBL de forskellige kompleksitetsniveauer ved hjælp af et sæt forskellige **profiler**.

OIOUBL-profiler gør det muligt for forretningsparter at blive enige om et givent implementeringsniveau af UBL 2.0-modellen, hvorfor det er muligt at begynde på det basale niveau og senere udbygge til en mere avanceret model.

Forretningsparter der anvender OIOUBL, skal registrere de profiler de understøtter i et fælles register, for dermed at begrænse behovet for bilaterale handelsaftaler.

Profilerne identificeres med et unikt id i hver instans af forretningsdokumenterne, og ved at angive et bestemt id, forpligter forretningsparten sig til at følge de regler og det dokumentforløb, der er defineret for dette profil-id.

En OIOUBL-profil er sammensat af en eller flere forretningsprocesser, der genbruges (byggesten) i forskellige profiler. Forretningsprocesserne er struktureret i fire niveauer.



## OIOUBL Indkøbsproces for Komplekse Organisationer

Procesniveau	Beskrivelse	UBL-anvendelse
Basal	Forretningsprocesser på basalt niveau	Basal UBL-anvendelse
Simpel	Forretningsprocesser på startniveau	Simpel UBL-anvendelse
Udvidet	Forretningsprocesser på næste niveau	Begrænset UBL-anvendelse
Avanceret	Forretningsprocesser på højeste niveau	Fuld UBL-anvendelse

OIOUBL Indkøbsproces for Komplekse Organisationer anvender følgende OIOUBL-profiler:

Profil	Profil-id	Kommentarer
OrderingSimpleToBillingSimple	Procurement-OrdSimR-BilSim-1.0	Den simple ordreproces (med kvittering) og faktureringsproces

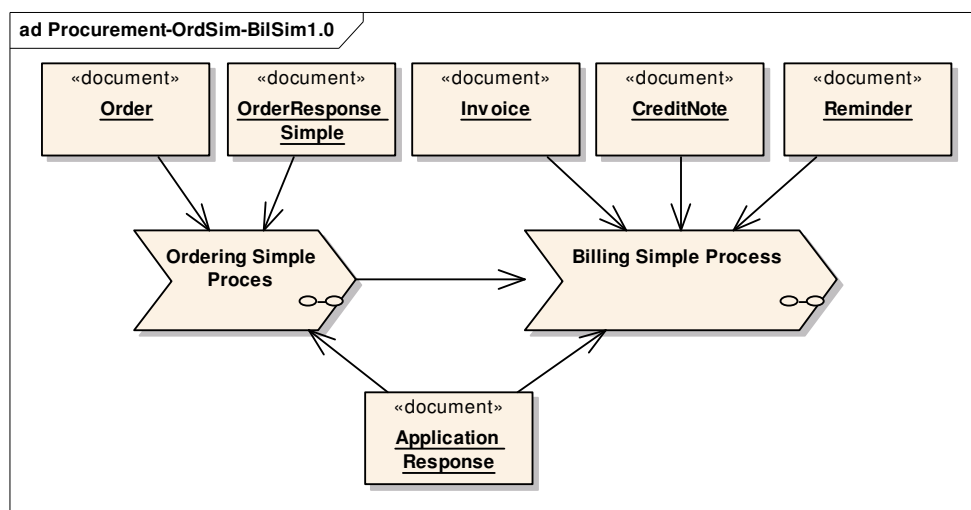
Når profilen OrderingSimpleToBillingSimple anvendes, er aktørerne begrænset til Kunde (Customer) og Leverandør (Supplier) med følgende roller<sup>1</sup>:

- Køber (Buyer Customer Party)
- Sælger (Seller Supplier Party)
- RegningsKundePart (Accounting Customer Party)
- RegningsLeverandørPart (Accounting Supplier Party)

Der indgår følgende forretningsdokumenter:

- Ordre (Order)
- Simpel ordrebekræftelse (Order Response Simple)
- Faktura (Invoice)
- Kreditnota (Credit Note)
- Rykker (Reminder)
- Applikationsmeddelelse (Application Response)

Den overordnede forretningsproces vises i figur 1 nedenfor.



<sup>1</sup> En rolle svarer til en UBL 2.0-partterm, se Ref. 4 + 5 for yderligere oplysninger.

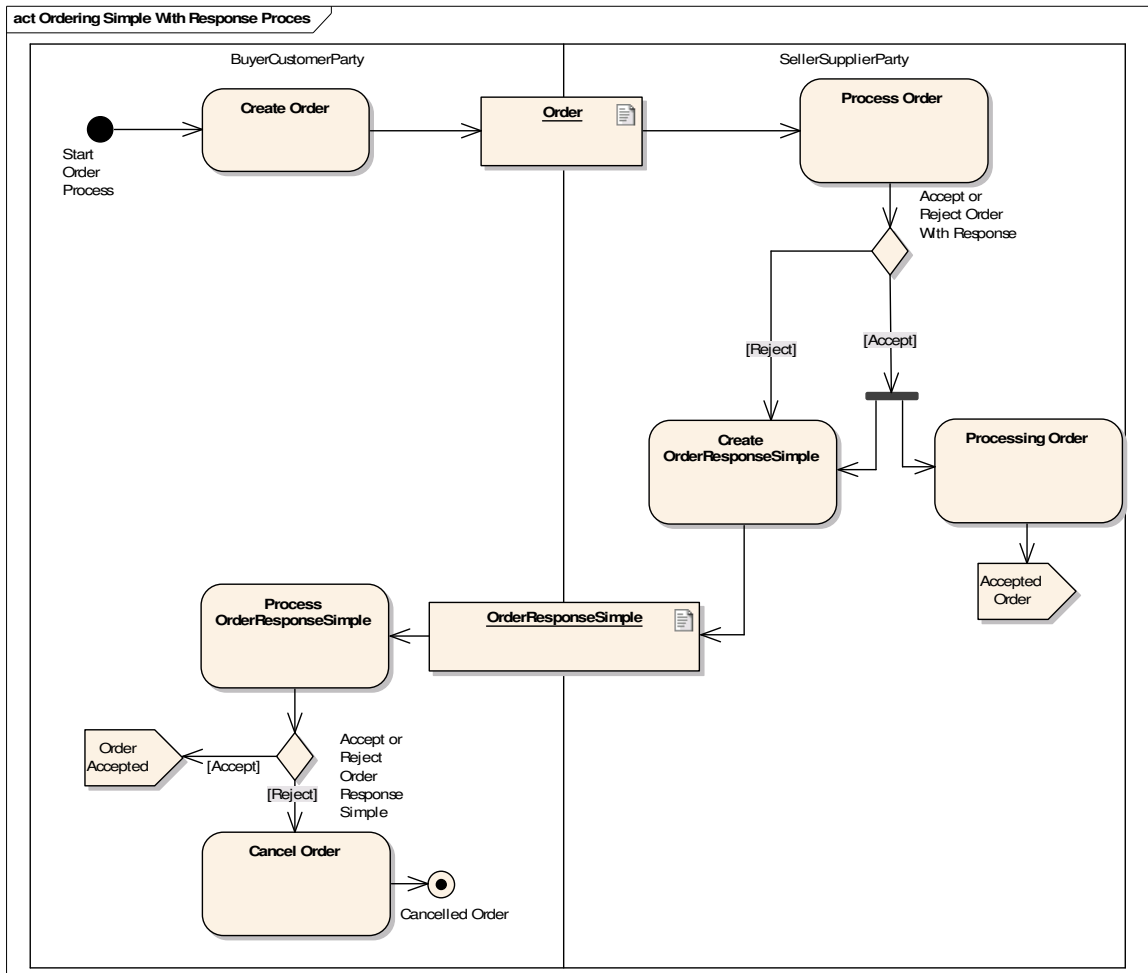
# OIOUBL Indkøbsproces for Komplekse Organisationer

Figur 1

Profilen OrderingSimpleToBillingSimple omfatter følgende forretningsprocesser:

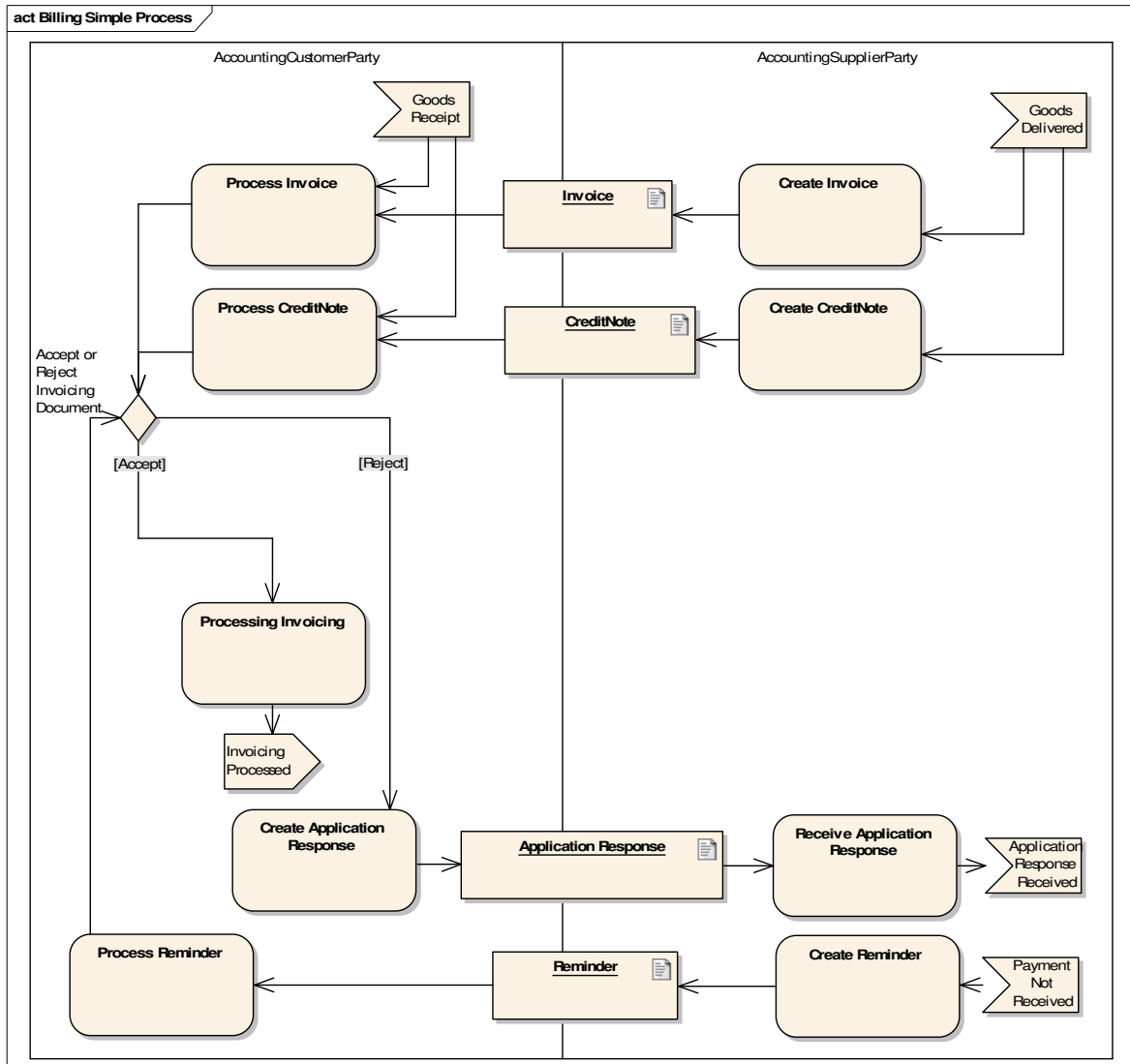
Forretningsproces	Kommentarer
OrderingSimpleR (med respons)	OIOUBL Indkøbsproces for Organisationer kræver, at der altid returneres en OrderResponseSimple (simpel ordrebekræftelse) fra Leverandøren, hvilket betyder, at processen OrderingSimpleR anvendes.
BillingSimple	Den simple faktureringsproces

Processen OrderingSimpleR (simpel ordreproces) vises i figur 2 nedenfor:



Figur 2, Processen OrderingSimpleR

Processen BillingSimple (simpel faktureringsproces) vises i figur 3 nedenfor:



Figur 3, Processen BillingSimple

### 2.3 Beskrevne scenarier

For OIOUBL Indkøbsproces for Komplekse Organisationer er der defineret et antal scenarier (use-cases), der beskrives i detaljer. Et scenario afspejler et fast sæt karakteristika inden for det definerede emneområde. Følgende scenarier beskrives i dette dokument:

Kapitel	Scenariets titel	Beskrivelse
3	Indkøb af diverse kontorartikler til en offentlig styrelse	Happy day-scenariet
4	Indkøb af en computerskærm i en offentlig styrelse	Happy day-scenariet
5	Indkøb af medicin	Happy day-scenariet

## 3. Indkøb af diverse kontorartikler til en offentlig styrelse

---

### 3.1 Resumé af scenariet

Dette er et Happy day-scenario for et lagerinitieret indkøb i en offentlig myndighed, der har separat indkøbsafdeling og separat varemottagelse.

Ordren er lagerinitieret, hvilket betyder, at indkøbsafdelingen automatisk modtager en påmindelse, når deres beholdning af kontorudstyr når det mindst tilladte antal.

De bestilte varer er standardvarer, der findes i et katalog, og de kan identificeres ved hjælp af et unikt varenummer.

Et unikt GLN-lokationsnummer identificerer den offentlige myndighed.

### 3.2 Scenariets karakteristika

Dette specifikke scenario har følgende karakteristika:

- Én Ordre – Én Sempel Ordrebekræftelse – Én Levering – Én Faktura
- Indkøbet er lagerinitieret
- Indkøbsafdelingen har rollen som Køber (Buyer Customer Party)
- Varemottagelsesafdelingen har rollen som LeveringsPart (Delivery Party)
- Leverandøren har rollen som Sælger (Seller Supplier Party)
- Køber (Buyer Customer Party) identificerer varerne på grundlag af et katalog
- Handelsvarerne er standardvarer, der identificeres ved hjælp af varenumre
- Parterne understøtter udveksling af XML-dokument-instanser via deres netværksudbydere
- Fakturaen sendes til RegningsKundePart (Accounting Customer Party), når varerne leveres
- Dette er Happy day-scenariet.

### 3.3 Scenariets kontekst

Følgende elementer indgår ikke i dette scenario:

- Sourcing-processen
- Leveringsprocessen
- Betalingsprocessen

#### 3.3.1 Anvendte dokumenter

Følgende dokumenter indgår i scenariet:

- Ordre (Order)
- Sempel Ordrebekræftelse (Order Response Simple)
- Faktura (Invoice)

### **3.3.2 Kundeparter**

#### **Køber (Buyer Customer Party) og RegningsKundePart (Accounting Customer Party):**

IT- og Telestyrelsen  
Att. Lene Procuresen  
Holsteinsgade 63  
2100 København Ø  
GLN: 5798000416604

I dette eksempel er indkøbsafdelingen separat. Afdelingen bruger et ERP-system, der kan modtage og afsende elektroniske dokumenter. Køber identificeres ved hjælp af et standard-GLN-lokationsnummer.

#### **Varemodtager (Delivery Customer Party):**

IT- og Telestyrelsen  
Att. Ulrik Goodsen  
Holsteinsgade 300  
2100 København Ø

Den offentlige myndighed har en separat varemodtagelse, der identificeres ved hjælp af den fysiske adresse.

### **3.3.3 Leverandørparter**

#### **Sælger (Seller Supplier Party) og RegningsLeverandørPart (Accounting Supplier Party):**

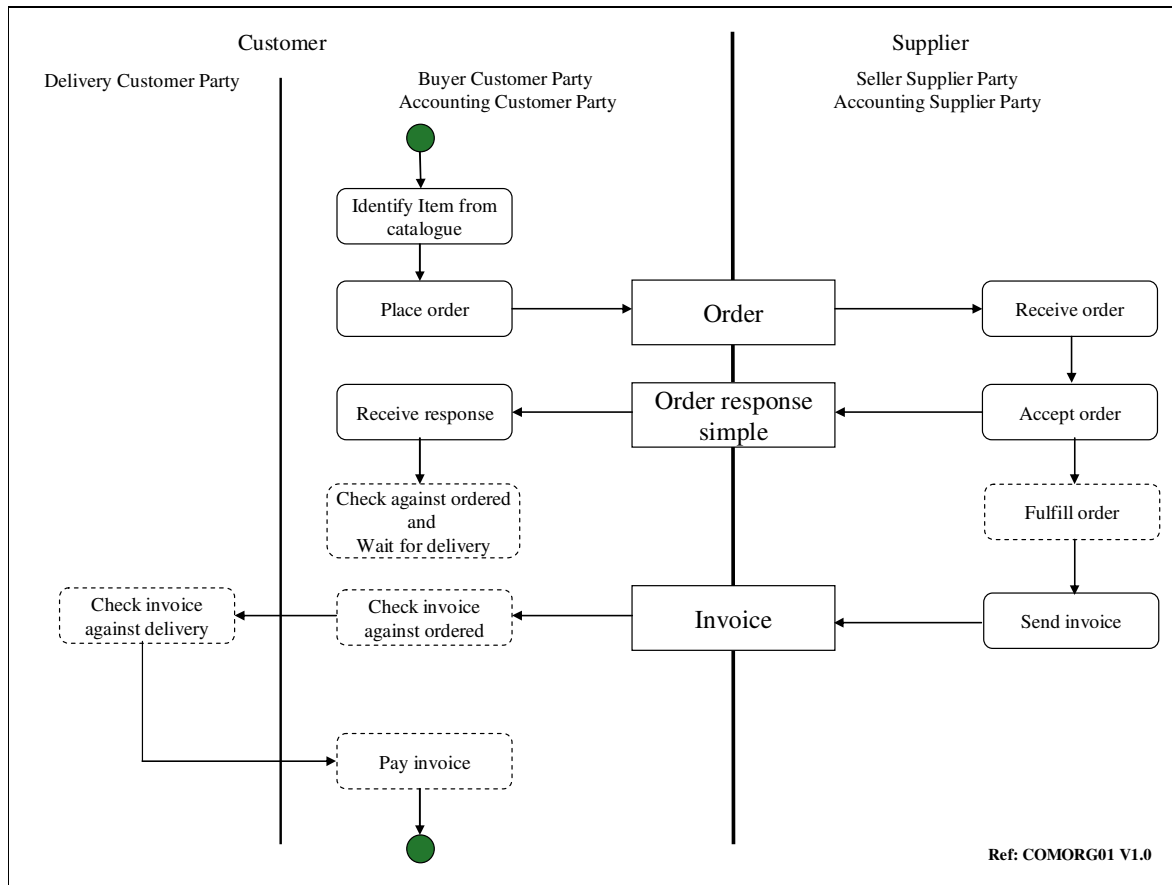
Ordrup Kontorforsyning  
Att. Helene Suppliesen  
Ordrupvej 111  
2620 Charlottenlund  
CVR: 16356707

Dette er et eksempel på en leverandør af kontorartikler. Leverandøren bruger et ERP-system, der kan modtage og afsende elektroniske dokumenter, og Leverandøren identificeres ved hjælp af det unikke CVR-nummer.

---

## **3.4 Aktivitetsdiagram for scenariet**

Det viste scenariediagram viser aktivitetsforløbet og anvendelsen af dokument-instanser for de involverede parter. Sekundære aktiviteter vises med stiplede ramme.



Figur 4

## 3.5 Detailed description of primary activities

Nedenfor beskrives hver af de primære aktiviteter, der vises i aktivitetsdiagrammet (figur 4). En primær aktivitet er kendetegnet ved, at den ligger inden for scenariebeskrivelsens emneområde og samtidig betragtes som ekstern (ikke en intern proces).

### 3.5.1 Identificere vare i katalog

Køber finder de varer, der skal bestilles, i et katalog. Dette betyder, at der kun kan bestilles standardvarer og varer, der har et varenummer. Kataloget kan enten være trykt på papir eller elektronisk.

### 3.5.2 Afgive ordre

Køber skal oprette en instans af ordredokumentet og sende den til Sælger. Dette kan gøres direkte fra Købers ERP-system. Processen kan være mere eller mindre automatiseret. Dokument-instansen leveres til Sælger via en relevant netværksudbyder. Ordren skal indeholde et antal vigtige forretningsoplysninger:

- Købers ordrenummer
- Kontaktreference hos Køber
- EndePunktID for Købers organisation
- Adresse på Varemodtager

- Id for Sælgers organisation
- Et varenummer for de(n) bestilte vare(r), som kendes af Sælger
- Nummer på JuridiskPart (PartyLegalEntity), der skal vise, om RegningsKundePart også er JuridiskPart

### **3.5.3 Modtage ordre**

Sælger modtager ordren elektronisk fra sin netværksudbyder. Denne proces kan være mere eller mindre automatiseret.

### **3.5.4 Acceptere ordre**

Sælger skal bekræfte, om de kan levere ordren, hvilket altid er tilfældet for dette scenario. Når Sælger accepterer ordren, opretter han en instans af dokumentet Sempel Ordrebekræftelse og sender den retur til Køber. En Sempel Ordrebekræftelse skal indeholde et antal forretningsoplysninger:

- En kode for accept af hele ordren
- En reference til den oprindelige ordre

### **3.5.5 Modtage bekræftelse**

Køber modtager ordrebekræftelsen elektronisk via sin netværksudbyder. Denne proces kan være mere eller mindre automatiseret. Køber skal kontrollere, om ordren er accepteret, og om der refereres til den korrekte ordre. I dette scenario vil der altid være overensstemmelse.

### **3.5.6 Sende faktura**

RegningsLeverandørPart opretter en instans af fakturadokumentet og sender det til RegningsKundePart. I dette scenario sendes Fakturaen, når varerne er leveret. Fakturaen skal indeholde et antal vigtige forretningsoplysninger:

- Købers ordrenummer
- Kontaktreference hos Køber
- EndePunktID for RegningsKundeParts organisation
- Adresse på LeveringsPart
- ID for RegningsKundeParts organisation
- Nummer på JuridiskPart
- SE nummer for RegningsLeverandørParts organisation

---

## **3.6 Interne processer og fordele ved e-handel**

Graden af de fordele der høstes ved brug af e-handel hænger direkte sammen med graden af integration mellem en organisations eksterne og interne processer. Formålet med dette kapitel er at fokusere på og beskrive de mulige fordele, der kan opnås ved at indbygge elektroniske dokumentforløb i organisationens interne processer.

### 3.6.1 Køber

#### 3.6.1.1 Sammenligne ordrebekræftelse med det bestilte

Når Køber modtager ordrebekræftelsen, udløses følgende automatisk:

- En automatisk kontrol for en afvisningskode
- En automatisk sammenligning med den initierende Ordre (baseret på ordreferencen)
- Automatisk oprettelse af en tilsvarende post (objekt) i de interne it-systemer for varemodtagelse hos KøberKundePart
- Der kan valgfrit oprettes en post til fakturamatch i det interne it-system hos Køber.

#### 3.6.1.2 Sammenligne faktura med det bestilte

Når fakturaen modtages hos KøberKundePart, sammenlignes den automatisk med ordren.

### 3.6.2 Varemodtager

#### 3.6.2.1 Sammenligne det leverede med det bestilte

Når varerne modtages, sammenlignes forsendelsen med ordren, og hvis de matcher, opdateres kundens interne it-system.

### 3.6.3 Sælger

#### 3.6.3.1 Generelle fordele

Fordelene for Sælger ligger i det automatiske fakturamatch, der finder sted hos RegningsKundePart. Herved sikres bl.a. en hurtigere og mere sikker proces fra varerne leveres til betalingen modtages.

---

## 3.7 Eksempler

Eksemplerne på XML-dokument-instanser findes som selvstændige XML-filer og er ikke indeholdt i dette dokument.

### 3.7.1 Eksempel 3.1

Lene Procuresen, der er ansat i indkøbsafdelingen hos IT- og Telestyrelsen, skal opfylde lageret med kontorartikler.

Dette betyder, at følgende trin gennemføres:

1. Lene finder varerne i leverandørens elektroniske katalog og afgiver ordren.
2. Leverandøren kontrollerer, at de har varerne på lager, og sender omgående en accept i form af en Sempel Ordrebekræftelse.
3. Lene sammenligner ordrebekræftelsen med ordren og meddeler, at ordren er sat i gang.
4. Leverandøren sender varerne som fragt til adressen for LeveringsKundePart.
5. Ulrik Goodsen modtager varerne. Han finder den tilsvarende ordre og godkender leveringen.
6. Dagen efter modtager RegningsKundePart en elektronisk faktura med attention til Lene.
7. Lene sammenligner den med ordren og godkender den.



8. Fakturaen er nu klar til betaling.

I de følgende tabeller finder du de forretningsobjekter, der er vigtige for dette eksempel.

**Ordre (Order):**

COMORG\_01\_01\_00\_Order\_v2p1.xml

**3.7.1.1 Order**

Class	Field	Attribute	Value	Note <sup>2</sup>
	UBLVersionID		2.0	
	CustomizationID		OIOUBL-2.01	
	ProfileID		Procurement-OrdSimR-BilSim-1.0	
		schemeAgencyID	320	
		schemeID	urn:oioubl:id:profileid-1.1	
	ID		5002701	
	CopyIndicator		false	
	UUID		9756b468-8815-1029-857a-e388fe63f399	
	IssueDate		2005-11-01	
	DocumentCurrencyCode		DKK	
BuyerCustomerParty				
Party				
	EndpointID		5798000416604	
		schemeAgencyID	9	
		schemeID	GLN	
PartyIdentification				
	ID		5798000416604	
		schemeAgencyID	9	
		schemeID	GLN	
PartyName				
	Name		National IT and Telecom Agency	
PostalAddress				
	AddressFormatCode		StructuredDK	
		listAgencyID	320	
		listID	urn:oioubl:codelist:addressformatcode-1.1	
	StreetName		Holsteinsgade	
	BuildingNumber		63	
	CityName		Copenhagen	
	PostalZone		2100	
Country				
	IdentificationCode		DK	

<sup>2</sup>

## OIOUBL Indkøbsproces for Komplekse Organisationer

PartyLegalEntity			
	RegistrationName		National IT and Telecom Agency
	CompanyID		DK16356709
		schemeID	DK:CVR
Contact			
	ID		7778
	Name		Lene Procuresen
	Telephone		26532147
	ElectronicMail		lene@itst.dk
SellerSupplierParty			
Party			
	EndpointID		DK16356706
		schemeID	DK:CVR
PartyIdentification			
	ID		DK16356706
		schemeID	DK:CVR
PartyName			
	Name		Ordrup Office Supplies
PostalAddress			
	AddressFormatCode		StructuredDK
		listAgencyID	320
		listID	urn:oioubl:codelist:addressformatcode-1.1
	StreetName		Ordrupvej
	BuildingNumber		111
	CityName		Charlottenlund
	PostalZone		2620
Country			
	IdentificationCode		DK
Contact			
	ID		23456
	Name		Helene Suppliesen
	Telephone		15812337
	ElectronicMail		Helene@oos.dk
Delivery			
RequestedDeliveryPeriod			
	StartDate		2005-11-15
	EndDate		2005-11-15
Despatch			
DespatchParty			
PartyName			
	Name		National IT and Telecom Agency
PostalAddress			
	AddressFormatCode		StructuredDK

## OIOUBL Indkøbsproces for Komplekse Organisationer

		listAgencyID	320	
		listID	urn:oioubl:codelist:addressformatcode-1.1	
	StreetName		Holsteinsgade	
	BuildingNumber		300	
	CityName		Copenhagen	
	PostalZone		2100	
Country				
	IdentificationCode		DK	
Contact				
	Name		Ulrik Goodsen	
	Telephone		15812347	
	ElectronicMail		ulrik@itst.dk	
TaxTotal				
	TaxAmount		1262.50	
		currencyID	DKK	
TaxSubtotal				
	TaxableAmount		5050.00	
		currencyID	DKK	
	TaxAmount		1262.50	
		currencyID	DKK	
TaxCategory				
	ID		StandardRated	
		schemeAgencyID	320	
		schemeID	urn:oioubl:id:taxcategoryid-1.1	
	Percent		25	
TaxScheme				
	ID		63	
		schemeAgencyID	320	
		schemeID	urn:oioubl:id:taxschemeid-1.1	
	Name		Moms	
AnticipatedMonetaryTotal				
	LineExtensionAmount		5050.00	
		currencyID	DKK	
	TaxExclusiveAmount		1262.50	
		currencyID	DKK	
	TaxInclusiveAmount		6312.50	
		currencyID	DKK	
	PayableAmount		6312.50	
		currencyID	DKK	

### 3.7.1.2 OrderLine

Class	Field	Attribute	Value	Note
-------	-------	-----------	-------	------

## OIOUBL Indkøbsproces for Komplekse Organisationer

LineItem				
	ID		1	
	Quantity		1.00	
		unitCode	EA	
	LineExtensionAmount		5000.00	
		currencyID	DKK	
Price				
	PriceAmount		5000.00	
		currencyID	DKK	
	BaseQuantity		1	
		unitCode	EA	
	OrderableUnitFactorRate		1	
Item				
	Description		Projector bulb	
	Name		Projector bulb	
SellersItemIdentification				
	ID		5712345780121	
		schemeAgencyID	9	
		schemeID	GTIN	
ClassifiedTaxCategory				
	ID		StandardRated	
		schemeAgencyID	320	
		schemeID	urn:oioubl:id:taxcategoryid-1.1	
	Percent		25	
TaxScheme				
	ID		63	
		schemeAgencyID	320	
		schemeID	urn:oioubl:id:taxschemeid-1.1	
	Name		Moms	

### 3.7.1.3 OrderLine

Class	Field	Attribute	Value	Note
LineItem				
	ID		2	
	Quantity		2.00	
		unitCode	EA	
	LineExtensionAmount		50.00	
		currencyID	DKK	
Price				
	PriceAmount		25.00	
		currencyID	DKK	
	BaseQuantity		1	
		unitCode	EA	

## OIOUBL Indkøbsproces for Komplekse Organisationer

	OrderableUnitFactorRate		1	
Item				
	Description		Super Pencil	
	Name		Super Pencil	
SellersItemIdentification				
	ID		5712345780111	
		schemeAgencyID	9	
		schemeID	GTIN	
ClassifiedTaxCategory				
	ID		StandardRated	
		schemeAgencyID	320	
		schemeID	urn:oiubl:id:taxcategoryid-1.1	
	Percent		25	
TaxScheme				
	ID		63	
		schemeAgencyID	320	
		schemeID	urn:oiubl:id:taxschemeid-1.1	
	Name		Moms	

### Simpel ordrebekræftelse (OrderResponseSimple):

COMORG\_01\_01\_00\_OrderResponseSimple\_v2p1.xml

#### 3.7.1.4 OrderResponseSimple

Class	Field	Attribute	Value	Note <sup>3</sup>
	UBLVersionID		2.0	
	CustomizationID		OIOUBL-2.01	
	ProfileID		Procurement-OrdSimR-BilSim-1.0	
		schemeAgencyID	320	
		schemeID	urn:oiubl:id:profileid-1.1	
	ID		65830	
	CopyIndicator		false	
	UUID		9756b4ac-8815-1029-857a-e388fe63f399	
	IssueDate		2005-11-02	
	AcceptedIndicator		true	
OrderReference				
	ID		5002701	
	UUID		9756b468-8815-1029-857a-e388fe63f399	
	IssueDate		2005-11-01	
SellerSupplierParty				

3

## OIOUBL Indkøbsproces for Komplekse Organisationer

Party			
	EndpointID		DK16356706
		schemeID	DK:CVR
PartyIdentification			
	ID		DK16356706
		schemeID	DK:CVR
PartyName			
	Name		Ordrup Office Supplies
PostalAddress			
	AddressFormatCode		StructuredDK
		listAgencyID	320
		listID	urn:oioubl:codelist:addressformatcode-1.1
	StreetName		Ordrupvej
	BuildingNumber		111
	CityName		Charlottenlund
	PostalZone		2620
Country			
	IdentificationCode		DK
PartyLegalEntity			
	RegistrationName		Ordrup Office Supplies
	CompanyID		DK16356706
		schemeID	DK:CVR
Contact			
	ID		23456
	Name		Helene Suppliesen
	Telephone		15812337
	ElectronicMail		Helene@oos.dk
BuyerCustomerParty			
Party			
	EndpointID		5798000416604
		schemeAgencyID	9
		schemeID	GLN
PartyIdentification			
	ID		5798000416604
		schemeAgencyID	9
		schemeID	GLN
PartyName			
	Name		National IT and Telecom Agency
PostalAddress			
	AddressFormatCode		StructuredDK
		listAgencyID	320
		listID	urn:oioubl:codelist:addressformatcode-1.1
	StreetName		Holsteinsgade

## OIOUBL Indkøbsproces for Komplekse Organisationer

	BuildingNumber		63	
	CityName		Copenhagen	
	PostalZone		2100	
Country				
	IdentificationCode		DK	
PartyLegalEntity				
	RegistrationName		National IT and Telecom Agency	
	CompanyID		DK16356709	
		schemeID	DK:CVR	
Contact				
	ID		7778	
	Name		Lene Procuresen	
	Telephone		26532147	
	ElectronicMail		lene@itst.dk	

### Faktura (Invoice):

COMORG\_01\_01\_00\_Invoice\_v2p1.xml

### 3.7.1.5 Invoice

Class	Field	Attribute	Value	Note <sup>4</sup>
	UBLVersionID		2.0	
	CustomizationID		OIOUBL-2.01	
	ProfileID		Procurement-OrdSimR-BilSim-1.0	
		schemeAgencyID	320	
		schemeID	urn:oiubl:id:profileid-1.1	
	ID		A00095678	
	CopyIndicator		false	
	UUID		9756b4d0-8815-1029-857a-e388fe63f399	
	IssueDate		2005-11-20	
	InvoiceTypeCode		380	
		listAgencyID	320	
		listID	urn:oiubl:codelist:invoicetypecode-1.1	
	DocumentCurrencyCode		DKK	
OrderReference				
	ID		5002701	
	UUID		9756b468-8815-1029-857a-e388fe63f399	
	IssueDate		2005-11-01	
AccountingSupplierParty				
Party				

4

## OIOUBL Indkøbsproces for Komplekse Organisationer

	EndpointID		DK16356706	
		schemeID	DK:CVR	
PartyIdentification				
	ID		DK16356706	
		schemeID	DK:CVR	
PartyName				
	Name		Ordrup Office Supplies	
PostalAddress				
	AddressFormatCode		StructuredDK	
		listAgencyID	320	
		listID	urn:oioubl:codelist:addressformatcode-1.1	
	StreetName		Ordrupvej	
	BuildingNumber		111	
	CityName		Charlottenlund	
	PostalZone		2620	
Country				
	IdentificationCode		DK	
PartyTaxScheme				
	CompanyID		DK16356706	
		schemeID	DK:SE	
TaxScheme				
	ID		63	
		schemeAgencyID	320	
		schemeID	urn:oioubl:id:taxschemeid-1.1	
	Name		Moms	
PartyLegalEntity				
	RegistrationName		Ordrup Office Supplies	
	CompanyID		DK16356706	
		schemeID	DK:CVR	
Contact				
	ID		23456	
	Name		Helene Suppliesen	
	Telephone		15812337	
	ElectronicMail		Helene@oos.dk	
AccountingCustomerParty				
Party				
	EndpointID		5798000416604	
		schemeAgencyID	9	
		schemeID	GLN	
PartyIdentification				
	ID		5798000416604	
		schemeAgencyID	9	
		schemeID	GLN	



## OIOUBL Indkøbsproces for Komplekse Organisationer

PartyName				
	Name		National IT and Telecom Agency	
PostalAddress				
	AddressFormatCode		StructuredDK	
		listAgencyID	320	
		listID	urn:oioubl:codelist:addressformatcode-1.1	
	StreetName		Holsteinsgade	
	BuildingNumber		63	
	CityName		Copenhagen	
	PostalZone		2100	
Country				
	IdentificationCode		DK	
PartyLegalEntity				
	RegistrationName		National IT and Telecom Agency	
	CompanyID		DK16356709	
		schemeID	DK:CVR	
Contact				
	ID		7778	
	Name		Lene Procuresen	
	Telephone		26532147	
	ElectronicMail		lene@itst.dk	
Delivery				
	ActualDeliveryDate		2005-11-15	
Despatch				
DespatchParty				
PartyName				
	Name		National IT and Telecom Agency	
PostalAddress				
	AddressFormatCode		StructuredDK	
		listAgencyID	320	
		listID	urn:oioubl:codelist:addressformatcode-1.1	
	StreetName		Holsteinsgade	
	BuildingNumber		300	
	CityName		Copenhagen	
	PostalZone		2100	
Country				
	IdentificationCode		DK	
Contact				
	Name		Ulrik Goodsens	
	Telephone		15812347	
	ElectronicMail		ulrik@itst.dk	
PaymentMeans				
	ID		1	

## OIOUBL Indkøbsproces for Komplekse Organisationer

	PaymentMeansCode		42	
	PaymentDueDate		2005-11-25	
	PaymentChannelCode		DK:BANK	
		listAgencyID	320	
		listID	urn:oioubl:codelist:paymentchannelcode-1.1	
PayeeFinancialAccount				
	ID		1234567890	
	PaymentNote		A00095678	
FinancialInstitutionBranch				
	ID		1234	
PaymentTerms				
	ID		1	
	PaymentMeansID		1	
	Amount		6312.50	
		currencyID	DKK	
TaxTotal				
	TaxAmount		1262.50	
		currencyID	DKK	
TaxSubtotal				
	TaxableAmount		5050.00	
		currencyID	DKK	
	TaxAmount		1262.50	
		currencyID	DKK	
TaxCategory				
	ID		StandardRated	
		schemeAgencyID	320	
		schemeID	urn:oioubl:id:taxcategoryid-1.1	
	Percent		25	
TaxScheme				
	ID		63	
		schemeAgencyID	320	
		schemeID	urn:oioubl:id:taxschemeid-1.1	
	Name		Moms	
LegalMonetaryTotal				
	LineExtensionAmount		5050.00	
		currencyID	DKK	
	TaxExclusiveAmount		1262.50	
		currencyID	DKK	
	TaxInclusiveAmount		6312.50	
		currencyID	DKK	
	PayableAmount		6312.50	
		currencyID	DKK	

## OIOUBL Indkøbsproces for Komplekse Organisationer

### 3.7.1.6 InvoiceLine

Class	Field	Attribute	Value	Note
	ID		1	
	InvoicedQuantity		1.00	
		unitCode	EA	
	LineExtensionAmount		5000.00	
		currencyID	DKK	
OrderLineReference				
	LineID		1	
TaxTotal				
	TaxAmount		1250.00	
		currencyID	DKK	
TaxSubtotal				
	TaxableAmount		5000.00	
		currencyID	DKK	
	TaxAmount		1250.00	
		currencyID	DKK	
TaxCategory				
	ID		StandardRated	
		schemeAgencyID	320	
		schemeID	urn:oioubl:id:taxcategoryid-1.1	
	Percent		25	
TaxScheme				
	ID		63	
		schemeAgencyID	320	
		schemeID	urn:oioubl:id:taxschemeid-1.1	
	Name		Moms	
Item				
	Description		Projector bulb	
	Name		Projector bulb	
SellersItemIdentification				
	ID		5712345780121	
		schemeAgencyID	9	
		schemeID	GTIN	
Price				
	PriceAmount		5000.00	
		currencyID	DKK	
	BaseQuantity		1	
		unitCode	EA	
	OrderableUnitFactorRate		1	

### 3.7.1.7 InvoiceLine

Class	Field	Attribute	Value	Note
-------	-------	-----------	-------	------

## OIOUBL Indkøbsproces for Komplekse Organisationer

	ID		2	
	InvoicedQuantity		2.00	
		unitCode	EA	
	LineExtensionAmount		50.00	
		currencyID	DKK	
OrderLineReference				
	LineID		2	
TaxTotal				
	TaxAmount		12.50	
		currencyID	DKK	
TaxSubtotal				
	TaxableAmount		50.00	
		currencyID	DKK	
	TaxAmount		12.50	
		currencyID	DKK	
TaxCategory				
	ID		StandardRated	
		schemeAgencyID	320	
		schemeID	urn:oioubl:id:taxcategoryid-1.1	
	Percent		25	
TaxScheme				
	ID		63	
		schemeAgencyID	320	
		schemeID	urn:oioubl:id:taxschemeid-1.1	
	Name		Moms	
Item				
	Description		Super Pencil	
	Name		Super Pencil	
SellersItemIdentification				
	ID		5712345780111	
		schemeAgencyID	9	
		schemeID	GTIN	
Price				
	PriceAmount		25.00	
		currencyID	DKK	
	BaseQuantity		1	
		unitCode	EA	
	OrderableUnitFactorRate		1	

De tilsvarende eksempel filer findes som:

- COMORG\_01\_01\_00\_Order\_v2p1.xml
- COMORG\_01\_01\_00\_OrderResponseSimple\_v2p1.xml

- COMORG\_01\_01\_00\_Invoice\_v2p1.xml

## 4. Indkøb af en computerskærm i en offentlig styrelse

---

### 4.1 Resumé af scenariet

Dette scenario beskriver et rekvisitionsinitieret indkøb i en offentlig styrelse med flere interne afdelinger fra en kompleks leverandørorganisation.

Styrelsen har en separat indkøbsafdeling og separat varemottagelse, og leverandøren har outsourcet virksomhedens forsendelse og fakturering.

De bestilte varer er standardvarer, der findes i et katalog, og de kan identificeres ved hjælp af et unikt varenummer.

Alle involverede parter kan identificeres ved hjælp af unikke id'er, undtagen Varemottager.

Her vises kun Happy day-scenariet.

### 4.2 Scenariets karakteristika

Dette specifikke scenario har følgende karakteristika:

- Én Ordre – Én Smpel ordrebekræftelse – Én Levering – Én Faktura
- Processen initieres af medarbejderen (Rekvirent)
- Indkøbsafdelingen har rollen som Køber (Buyer Customer Party)
- Varemottagelsesafdelingen har rollen som LeveringsPart (Delivery Party)
- Leverandøren har rollen som Sælger (Seller Supplier Party)
- Separat BetalingsMottagerPart, da leverandøren har outsourcet faktureringsdelen
- Leverandøren anvender en separat AfsenderPart (Despatch Party)
- Køber (Buyer Customer Party) identificerer varerne på grundlag af et katalog
- Handelsvarerne er standardvarer, der identificeres ved hjælp af varenumre
- Parterne understøtter udveksling af XML-dokument-instanser via deres netværksudbydere
- Dette er Happy day-scenariet.

### 4.3 Scenariets kontekst

Følgende elementer indgår ikke i dette scenario:

- Sourcing-processen
- Leveringsprocessen
- Betalingsprocessen

#### 4.3.1 Anvendte dokumenter

Følgende dokumenter indgår i scenariet:

- Ordre (Order)
- Smpel ordrebekræftelse (Order Response Simple)
- Faktura (Invoice)

### 4.3.2 *Kundeparter*

**Rekvirent (Originator Party):**

Hans Employee  
Afdeling B27  
Medarbejdernr: 180767-0000  
Kontonr: 324566-7

Dette er et eksempel på en medarbejder hos IT- og Telestyrelsen, der identificeres ved et unikt medarbejdernummer (CPR). Medarbejderen bruger et internt rekvisitionssystem med en foruddefineret arbejdsgang. Medarbejderen udfylder rekvisitionsformularen og hans leder godkender den, tildeler det relevante kontonummer, og videresender rekvisitionen til indkøbsafdelingen.

**Køber (Buyer Customer Party) og RegningsKundePart (Accounting Customer Party):**

IT- og Telestyrelsen  
Att. Lene Procuresen  
Holsteinsgade 63  
2100 København Ø  
GLN: 5798000416604

I dette eksempel er indkøbsafdelingen separat. Afdelingen bruger et ERP-system, der kan modtage og afsende elektroniske dokumenter. RegningsKundePart identificeres ved hjælp af et standard-GLN-lokationsnummer.

**Varemodtager (Delivery Party):**

IT- og Telestyrelsen  
Att. Ulrik Goodsen  
Holsteinsgade 300  
2100 København Ø

Den offentlige myndighed har en separat varemodtagelse, der identificeres ved hjælp af den fysiske adresse.

### 4.3.3 *Leverandørparter*

**Sælger (Seller Supplier Party) og RegningsLeverandørPart (Accounting Supplier Party):**

Ordrup PC Supplies  
Att. Helene Suppliesen  
Ordrupvej 111  
2620 Charlottenlund  
CVR: 16356707

Dette er et eksempel, hvor en computerleverandør har flere afdelinger (og agenter) involveret i indkøbsprocessen. Computerleverandøren bruger et ERP-system der kan sende og modtage elektroniske dokumenter, og identificeres ved hjælp af det unikke CVR-nummer.

**Betalingsmodtager (Payee Party):**

Ordrup Bank

Att. Helene Banksen  
Ordrupvej 14  
2620 Charlottenlund  
CVR: 16356707  
Reg.nr: 9544  
Kontonr: 0005704966

Computerleverandøren har outsourcet faktureringsprocessen til en bank med de angivne betalingsparametre.

**Afsender (Despatch Party):**

Ordrup Freighters  
Att. Helene Freight  
Ordrupvej 15  
2620 Charlottenlund  
CVR: 16356707

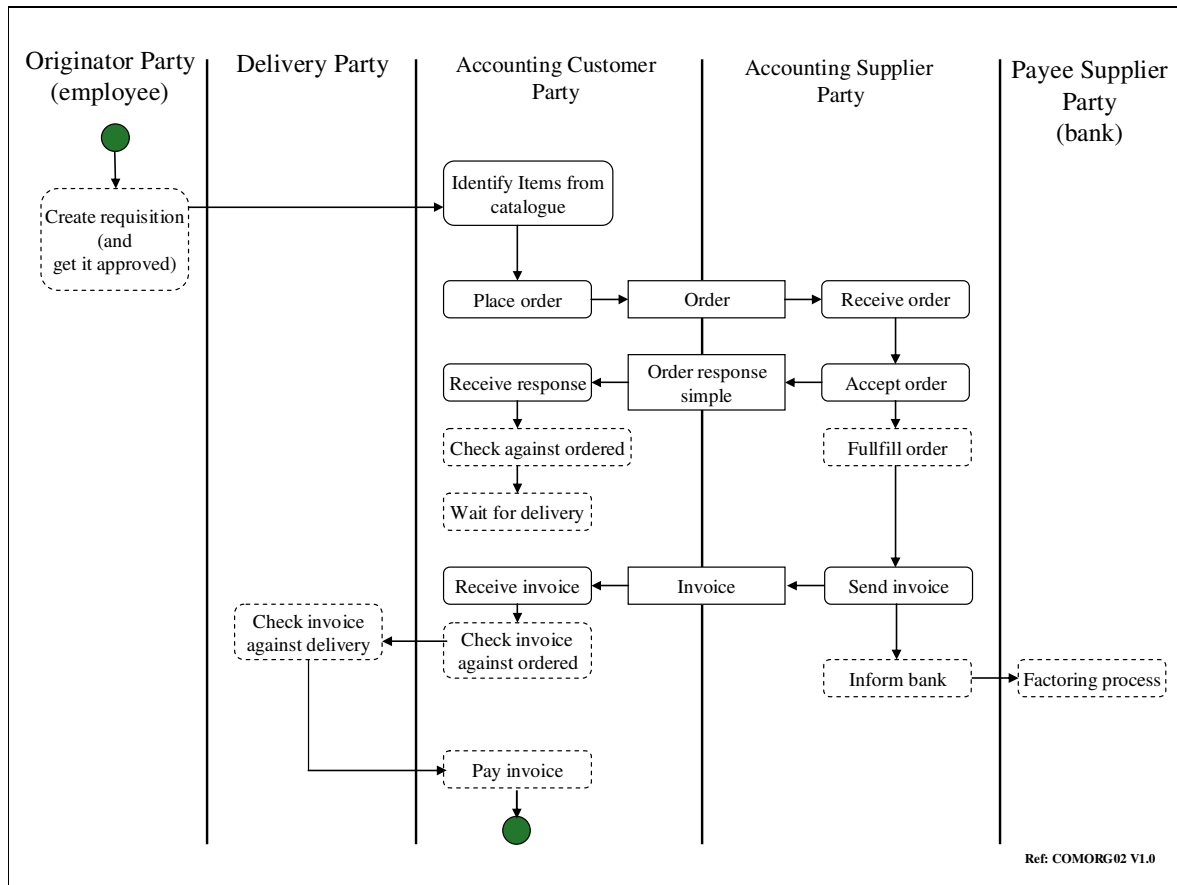
Computerleverandøren har outsourcet forsendelsen. Dette har dog ingen relevans for scenariebeskrivelsen.

---

### 4.4 Aktivitetsdiagram for scenariet

Det viste scenariediagram viser aktivitetsforløbet og anvendelsen af dokument-instanser for de involverede parter. Sekundære aktiviteter vises med stiplede ramme.





Figur 5

## 4.5 Detaljeret beskrivelse af primære aktiviteter

Nedenfor beskrives hver af de primære aktiviteter, der vises i aktivitetsdiagrammet (figur 5). En primær aktivitet er kendetegnet ved, at den ligger inden for scenaribeskrivelsens emneområde og samtidig betragtes som ekstern (ikke en intern proces).

### 4.5.1 Identificere varer i katalog

På basis af den interne rekvisition identificerer Køber de varer, der skal bestilles, i et katalog. Dette betyder, at der kun kan bestilles standardvarer og varer, der har et varenummer. Kataloget kan enten være trykt på papir eller elektronisk.

### 4.5.2 Afgive ordre

Køber skal oprette en instans af ordredokumentet og sende den til Sælger. Dette kan gøres direkte fra Købers ERP-system. Processen kan være mere eller mindre automatiseret. Dokument-instansen leveres til Sælger via en relevant netværksudbyder. Ordren skal indeholde et antal vigtige forretningsoplysninger:

- Købers Ordrenummer
- Kontakreference hos Køber
- EndePunktID for RegningsKundeParts organisation

- Kontonummer hos RegningsKundeParts organisation
- Adresse på Varemodtager
- Navn på Initierende leverandør (Originator Supplier Party)
- Id for Sælgers organisation
- Et varenummer for de(n) bestilte vare(r), som kendes af Sælger

### **4.5.3 Acceptere ordre**

Sælger skal bekræfte, om de kan levere ordren, hvilket altid er tilfældet for dette scenario. Når Sælger accepterer ordren, opretter de en instans af dokumentet Simpel Ordrebekræftelse og sender den retur til RegningsKundePart. En Simpel Ordrebekræftelse skal indeholde et antal forretningsoplysninger:

- En kode for accept af hele ordren
- En reference til den oprindelige ordre

### **4.5.4 Modtage bekræftelse**

Køber modtager ordrebekræftelsen elektronisk via sin netværksudbyder. Denne proces kan være mere eller mindre automatiseret. Køber skal kontrollere, om ordren er accepteret, og om der refereres til den korrekte ordre. I dette scenario vil der altid være overensstemmelse.

### **4.5.5 Sende faktura**

Sælger opretter en instans af Fakturadokumentet og sender det til Køber. I dette scenario sendes Fakturaen, når varerne er leveret. Fakturaen skal indeholde et antal vigtige forretningsoplysninger:

- Købers ordrenummer
- Kontaktreference hos Køber
- EndePunktID for RegningsKundeParts organisation
- Kontonummer hos RegningsKundeParts organisation
- Navn på Oprindelig kunde (Originator Customer Party)
- Adresse på Varemodtager
- Sælgers salgsordrenummer
- Id for Sælgers organisation
- Betalingsoplysninger hos Betalingsmodtager (Payee Party)

---

## **4.6 Interne processer og fordele ved e-handel**

Graden af de fordele der høstes ved brug af e-handel hænger direkte sammen med graden af integration mellem en organisations eksterne og interne processer. Formålet med dette kapitel er at fokusere på og beskrive de mulige fordele, der kan opnås ved at indbygge elektroniske dokumentforløb i organisationens interne processer.

## **4.6.1 Oprindelig kunde**

### **4.6.1.1 Generelle fordele**

Bedre service og kvalitet.

## **4.6.2 Køber**

### **4.6.2.1 Sammenligne ordrebekræftelse med det bestilte**

Når Køber modtager ordrebekræftelsen, udløses følgende automatisk:

- En automatisk kontrol for en afvisningskode
- En automatisk sammenligning med det bestilte

### **4.6.2.2 Sammenligne faktura med det bestilte**

Når fakturaen modtages hos Køber, sammenlignes den automatisk med ordren.

## **4.6.3 Varemodtager**

### **4.6.3.1 Sammenligne det leverede med det bestilte**

Når varerne modtages, sammenlignes forsendelsen med ordren, og hvis de matcher, opdateres kundens interne it-system.

## **4.6.4 Sælger**

### **4.6.4.1 Advisere banken**

Sælger samler deres transaktioner og sender dagligt en liste til deres factoring-partner (banken).

### **4.6.4.2 Generelle fordele**

Processerne bliver optimeret og automatiseret.

## **4.6.5 RegningsLeverandørPart**

### **4.6.5.1 Generelle fordele**

Fordelene for RegningsLeverandørPart ligger i det automatiske fakturamatch, der finder sted hos RegningsKundePart. Herved sikres bl.a. en hurtigere og mere sikker proces fra varerne leveres til betalingen modtages.

---

## **4.7 Eksempler**

Eksemplerne på XML-dokument-instanser findes som selvstændige XML-filer og er ikke indeholdt i dette dokument.

### 4.7.1 Eksempel 4.1

Hans Employee, der er ansat hos IT- og Telestyrelsen, har brug for en ny computerskærm.

Dette betyder, at følgende trin gennemføres:

1. Hans bruger organisationens interne rekvisitionssystem til at oprette en rekvisition.
2. Den foruddefinerede arbejdsgang sikrer, at rekvisitionen sendes til Hans' leder, der godkender den, og tildeler det relevante kontonummer.
3. Rekvisitionen videresendes derefter automatisk til Lene Procuresen i indkøbsafdelingen.
4. Lene finder skærmen i leverandørens elektroniske katalog og afgiver ordren.
5. Leverandøren kontrollerer, at de har skærmen på lager, og returnerer omgående en accept i form af en Simpel Ordrebekræftelse.
6. Hans sammenligner ordrebekræftelsen med ordren og meddeler, at ordren er sat i gang.
7. Afsender sender skærmen som fragt til adressen for LeveringsPart.
8. Ulrik Goodsen modtager skærmen. Han finder den tilsvarende ordre og godkender levering.
9. Dagen efter modtager RegningsKundePart en elektronisk faktura (fra leverandøren) med attention til Lene.
10. Hans sammenligner den med ordren og godkender den.
11. Fakturaen er nu klar til betaling.

I de følgende tabeller finder du de forretningsobjekter, der er vigtige for dette eksempel.

#### Ordre (Order):

COMORG\_02\_02\_00\_Order\_v2p1.xml

##### 4.7.1.1 Order

Class	Field	Attribute	Value	Note <sup>5</sup>
	UBLVersionID		2.0	
	CustomizationID		OIOUBL-2.01	
	ProfileID		Procurement-OrdSimR-BilSim-1.0	
		schemeAgencyID	320	
		schemeID	urn:oioubl:id:profileid-1.1	
	ID		5002701	
	CopyIndicator		false	
	UUID		9756b468-8815-1029-857a-e388fe63f399	
	IssueDate		2005-11-01	
	DocumentCurrencyCode		DKK	
	AccountingCost		324566-7	
BuyerCustomerParty				
Party				
	EndpointID		5798000416604	

5

## OIOUBL Indkøbsproces for Komplekse Organisationer

		schemeAgencyID	9	
		schemeID	GLN	
PartyIdentification				
	ID		5798000416604	
		schemeAgencyID	9	
		schemeID	GLN	
PartyName				
	Name		National IT and Telecom Agency	
PostalAddress				
	AddressFormatCode		StructuredDK	
		listAgencyID	320	
		listID	urn:oioubl:codelist:addressformatcode-1.1	
	StreetName		Holsteinsgade	
	BuildingNumber		63	
	CityName		Copenhagen	
	PostalZone		2100	
Country				
	IdentificationCode		DK	
PartyLegalEntity				
	RegistrationName		National IT and Telecom Agency	
	CompanyID		DK16356709	
		schemeID	DK:CVR	
Contact				
	ID		7778	
	Name		Lene Procuresen	
	Telephone		26532147	
	ElectronicMail		lene@itst.dk	
SellerSupplierParty				
Party				
	EndpointID		DK16356707	
		schemeID	DK:CVR	
PartyIdentification				
	ID		DK16356707	
		schemeID	DK:CVR	
PartyName				
	Name		Ordrup PC Supplies	
PostalAddress				
	AddressFormatCode		StructuredDK	
		listAgencyID	320	
		listID	urn:oioubl:codelist:addressformatcode-1.1	
	StreetName		Ordrupvej	
	BuildingNumber		111	
	CityName		Charlottenlund	

## OIOUBL Indkøbsproces for Komplekse Organisationer

	PostalZone		2620	
Country				
	IdentificationCode		DK	
Contact				
	ID		23456	
	Name		Helene Suppliesen	
	Telephone		15812337	
	ElectronicMail		Helene@opc.dk	
OriginatorCustomerParty				
Party				
	EndpointID		5798000416604	
		schemeAgencyID	9	
		schemeID	GLN	
PartyName				
	Name		Hans Employee	
PostalAddress				
	AddressFormatCode		StructuredDK	
		listAgencyID	320	
		listID	urn:oioubl:codelist:addressformatcode-1.1	
	StreetName		Holsteinsgade	
	BuildingNumber		63	
	CityName		Copenhagen	
	PostalZone		2100	
Country				
	IdentificationCode		DK	
Contact				
	ID		136	
	Name		Hans Employee	
	Telephone		15812339	
Delivery				
RequestedDeliveryPeriod				
	StartDate		2005-11-15	
	EndDate		2005-11-15	
Despatch				
DespatchParty				
PartyName				
	Name		National IT and Telecom Agency	
PostalAddress				
	AddressFormatCode		StructuredDK	
		listAgencyID	320	
		listID	urn:oioubl:codelist:addressformatcode-1.1	
	StreetName		Holsteinsgade	
	BuildingNumber		300	

## OIOUBL Indkøbsproces for Komplekse Organisationer

	CityName		Copenhagen	
	PostalZone		2100	
Country				
	IdentificationCode		DK	
Contact				
	Name		Ulrik Goodsen	
	Telephone		15812347	
	ElectronicMail		ulrik@itst.dk	
TaxTotal				
	TaxAmount		1262.50	
		currencyID	DKK	
TaxSubtotal				
	TaxableAmount		5050.00	
		currencyID	DKK	
	TaxAmount		1262.50	
		currencyID	DKK	
TaxCategory				
	ID		StandardRated	
		schemeAgencyID	320	
		schemeID	urn:oioubl:id:taxcategoryid-1.1	
TaxScheme				
	ID		63	
		schemeAgencyID	320	
		schemeID	urn:oioubl:id:taxschemeid-1.1	
	Name		Moms	
AnticipatedMonetaryTotal				
	LineExtensionAmount		5050.00	
		currencyID	DKK	
	TaxExclusiveAmount		1262.50	
		currencyID	DKK	
	TaxInclusiveAmount		6312.50	
		currencyID	DKK	
	PayableAmount		6312.50	
		currencyID	DKK	

### 4.7.1.2 OrderLine

Class	Field	Attribute	Value	Note
LineItem				
	ID		1	
	Quantity		1.00	
		unitCode	EA	
	LineExtensionAmount		5050.00	

## OIOUBL Indkøbsproces for Komplekse Organisationer

		currencyID	DKK	
Price				
	PriceAmount		5050.00	
		currencyID	DKK	
	BaseQuantity		1	
		unitCode	EA	
	OrderableUnitFactorRate		1	
Item				
	Description		19" LCD Monitor	
	Name		19" LCD Monitor	
SellersItemIdentification				
	ID		5712345780123	
		schemeAgencyID	9	
		schemeID	GTIN	
ClassifiedTaxCategory				
	ID		StandardRated	
		schemeAgencyID	320	
		schemeID	urn:oiubl:id:taxcategoryid-1.1	
	Percent		25	
TaxScheme				
	ID		63	
		schemeAgencyID	320	
		schemeID	urn:oiubl:id:taxschemeid-1.1	
	Name		Moms	

### Simpel ordrebekræftelse (OrderResponseSimple):

COMORG\_02\_02\_00\_OrderResponseSimple\_v2p1.xml

#### 4.7.1.3 OrderResponseSimple

Class	Field	Attribute	Value	Note <sup>6</sup>
	UBLVersionID		2.0	
	CustomizationID		OIOUBL-2.01	
	ProfileID		Procurement-OrdSimR-BilSim-1.0	
		schemeAgencyID	320	
		schemeID	urn:oiubl:id:profileid-1.1	
	ID		65830	
	CopyIndicator		false	
	UUID		9756b4ac-8815-1029-857a-e388fe63f399	
	IssueDate		2005-11-02	

6



## OIOUBL Indkøbsproces for Komplekse Organisationer

	AcceptedIndicator		true	
OrderReference				
	ID		5002701	
	UUID		9756b468-8815-1029-857a-e388fe63f399	
	IssueDate		2005-11-01	
SellerSupplierParty				
Party				
	EndpointID		DK16356707	
		schemeID	DK:CVR	
PartyIdentification				
	ID		DK16356707	
		schemeID	DK:CVR	
PartyName				
	Name		Ordrup Office Supplies	
PostalAddress				
	AddressFormatCode		StructuredDK	
		listAgencyID	320	
		listID	urn:oioubl:codelist:addressformatcode-1.1	
	StreetName		Ordrupvej	
	BuildingNumber		111	
	CityName		Charlottenlund	
	PostalZone		2620	
Country				
	IdentificationCode		DK	
PartyLegalEntity				
	RegistrationName		Ordrup Office Supplies	
	CompanyID		DK16356707	
		schemeID	DK:CVR	
Contact				
	ID		23456	
	Name		Helene Suppliesen	
	Telephone		15812337	
	ElectronicMail		Helene@oos.dk	
BuyerCustomerParty				
Party				
	EndpointID		5798000416604	
		schemeAgencyID	9	
		schemeID	GLN	
PartyIdentification				
	ID		5798000416604	
		schemeAgencyID	9	
		schemeID	GLN	
PartyName				

## OIOUBL Indkøbsproces for Komplekse Organisationer

	Name		National IT and Telecom Agency	
PostalAddress				
	AddressFormatCode		StructuredDK	
		listAgencyID	320	
		listID	urn:oioubl:codelist:addressformatcode-1.1	
	StreetName		Holsteinsgade	
	BuildingNumber		63	
	CityName		Copenhagen	
	PostalZone		2100	
Country				
	IdentificationCode		DK	
PartyLegalEntity				
	RegistrationName		National IT and Telecom Agency	
	CompanyID		DK16356709	
		schemeID	DK:CVR	
Contact				
	ID		7778	
	Name		Lene Procuresen	
	Telephone		26532147	
	ElectronicMail		lene@itst.dk	
OriginatorCustomerParty				
Party				
	EndpointID		5798000416604	
		schemeAgencyID	9	
		schemeID	GLN	
PartyName				
	Name		Hans Employee	
PostalAddress				
	AddressFormatCode		StructuredDK	
		listAgencyID	320	
		listID	urn:oioubl:codelist:addressformatcode-1.1	
	StreetName		Holsteinsgade	
	BuildingNumber		63	
	CityName		Copenhagen	
	PostalZone		2100	
Country				
	IdentificationCode		DK	
Contact				
	ID		136	
	Name		Hans Employee	
	Telephone		15812339	

## OIOUBL Indkøbsproces for Komplekse Organisationer

### Faktura (Invoice):

COMORG\_02\_02\_00\_Invoice\_v2p1.xml

#### 4.7.1.4 Invoice

Class	Field	Attribute	Value	Note
	UBLVersionID		2.0	
	CustomizationID		OIOUBL-2.01	
	ProfileID		Procurement-OrdSimR-BilSim-1.0	
		schemeAgencyID	320	
		schemeID	urn:oioubl:id:profileid-1.1	
	ID		A00095678	
	CopyIndicator		false	
	UUID		9756b4d0-8815-1029-857a-e388fe63f399	
	IssueDate		2005-11-20	
	InvoiceTypeCode		380	
		listAgencyID	320	
		listID	urn:oioubl:codelist:invoicetypecode-1.1	
	DocumentCurrencyCode		DKK	
	AccountingCost		324566-7	
OrderReference				
	ID		5002701	
	UUID		9756b468-8815-1029-857a-e388fe63f399	
	IssueDate		2005-11-01	
AccountingSupplierParty				
Party				
	EndpointID		DK16356707	
		schemeID	DK:CVR	
PartyIdentification				
	ID		DK16356707	
		schemeID	DK:CVR	
PartyName				
	Name		Ordrup PC Supplies	
PostalAddress				
	AddressFormatCode		StructuredDK	
		listAgencyID	320	
		listID	urn:oioubl:codelist:addressformatcode-1.1	
	StreetName		Ordrupvej	
	BuildingNumber		111	
	CityName		Charlottenlund	
	PostalZone		2620	

## OIOUBL Indkøbsproces for Komplekse Organisationer

Country			
	IdentificationCode		DK
PartyTaxScheme			
	CompanyID		DK16356707
		schemeID	DK:SE
TaxScheme			
	ID		63
		schemeAgencyID	320
		schemeID	urn:oioubl:id:taxschemeid-1.1
	Name		Moms
PartyLegalEntity			
	RegistrationName		Ordrup PC Supplies
	CompanyID		DK16356707
		schemeID	DK:CVR
Contact			
	ID		23456
	Name		Helene Suppliesen
	Telephone		15812337
	ElectronicMail		Helene@opc.dk
AccountingCustomerParty			
Party			
	EndpointID		5798000416604
		schemeAgencyID	9
		schemeID	GLN
PartyIdentification			
	ID		5798000416604
		schemeAgencyID	9
		schemeID	GLN
PartyName			
	Name		National IT and Telecom Agency
PostalAddress			
	AddressFormatCode		StructuredDK
		listAgencyID	320
		listID	urn:oioubl:codelist:addressformatcode-1.1
	StreetName		Holsteinsgade
	BuildingNumber		63
	CityName		Copenhagen
	PostalZone		2100
Country			
	IdentificationCode		DK
PartyLegalEntity			
	RegistrationName		National IT and Telecom Agency
	CompanyID		DK16356709

## OIOUBL Indkøbsproces for Komplekse Organisationer

		schemeID	DK:CVR	
Contact				
	ID		7778	
	Name		Lene Procuresen	
	Telephone		26532147	
	ElectronicMail		lene@itst.dk	
Delivery				
	ActualDeliveryDate		2005-11-15	
Despatch				
DespatchParty				
PartyName				
	Name		National IT and Telecom Agency	
PostalAddress				
	AddressFormatCode		StructuredDK	
		listAgencyID	320	
		listID	urn:oioubl:codelist:addressformatcode-1.1	
	StreetName		Holsteinsgade	
	BuildingNumber		300	
	CityName		Copenhagen	
	PostalZone		2100	
Country				
	IdentificationCode		DK	
Contact				
	Name		Ulrik Goodsen	
	Telephone		15812347	
	ElectronicMail		ulrik@itst.dk	
PaymentMeans				
	ID		1	
	PaymentMeansCode		42	
	PaymentDueDate		2005-11-25	
	PaymentChannelCode		DK:BANK	
		listAgencyID	320	
		listID	urn:oioubl:codelist:paymentchannelcode-1.1	
PayeeFinancialAccount				
	ID		1234567890	
	PaymentNote		A00095678	
FinancialInstitutionBranch				
	ID		1234	
PaymentTerms				
	ID		1	
	PaymentMeansID		1	
	Amount		6312.50	
		currencyID	DKK	

## OIOUBL Indkøbsproces for Komplekse Organisationer

TaxTotal			
	TaxAmount		1262.50
		currencyID	DKK
TaxSubtotal			
	TaxableAmount		5050.00
		currencyID	DKK
	TaxAmount		1262.50
		currencyID	DKK
TaxCategory			
	ID		StandardRated
		schemeAgencyID	320
		schemeID	urn:oioubl:id:taxcategoryid-1.1
	Percent		25
TaxScheme			
	ID		63
		schemeAgencyID	320
		schemeID	urn:oioubl:id:taxschemeid-1.1
	Name		Moms
LegalMonetaryTotal			
	LineExtensionAmount		5050.00
		currencyID	DKK
	TaxExclusiveAmount		1262.50
		currencyID	DKK
	TaxInclusiveAmount		6312.50
		currencyID	DKK
	PayableAmount		6312.50
		currencyID	DKK

### 4.7.1.5 InvoiceLine

Class	Field	Attribute	Value	Note
	ID		1	
	InvoicedQuantity		1.00	
		unitCode	EA	
	LineExtensionAmount		5050.00	
		currencyID	DKK	
OrderLineReference				
	LineID		1	
TaxTotal				
	TaxAmount		1250.00	
		currencyID	DKK	
TaxSubtotal				
	TaxableAmount		5050.00	

## OIOUBL Indkøbsproces for Komplekse Organisationer

		currencyID	DKK	
	TaxAmount		1262.50	
		currencyID	DKK	
TaxCategory				
	ID		StandardRated	
		schemeAgencyID	320	
		schemeID	urn:oioubl:id:taxcategoryid-1.1	
	Percent		25	
TaxScheme				
	ID		63	
		schemeAgencyID	320	
		schemeID	urn:oioubl:id:taxschemeid-1.1	
	Name		Moms	
Item				
	Description		Projector bulb	
	Name		Projector bulb	
SellersItemIdentification				
	ID		5712345780121	
		schemeAgencyID	9	
		schemeID	GTIN	
Price				
	PriceAmount		5050.00	
		currencyID	DKK	
	BaseQuantity		1	
		unitCode	EA	
	OrderableUnitFactorRate		1	

De tilsvarende eksempel filer findes som:

- COMORG\_02\_02\_00\_Order\_v2p1.xml
- COMORG\_02\_02\_00\_OrderResponseSimple\_v2p1.xml
- COMORG\_02\_02\_00\_Invoice\_v2p1.xml

## 5. Indkøb af medicin

---

### 5.1 Resumé af scenariet

Dette scenario beskriver, hvordan en praktiserende læge bestiller medicin til sin (private) klient. Dette scenario adskiller sig ved, at Køber ikke betaler for (eller modtager) de bestilte varer. Desuden resulterer ordren ikke i én tilsvarende faktura. Apoteket sender én samlet faktura til sygesikringen om måneden for varer, der vedrører flere ordrer. Klientens andel opkræves kontant eller pr. kreditkort.

De bestilte varer er standardvarer, der findes i et katalog, og de kan identificeres ved hjælp af et unikt varenummer.

Alle involverede parter kan identificeres ved hjælp af unikke id'er.

Her vises kun Happy day-scenariet.

### 5.2 Scenariets karakteristika

Dette specifikke scenario har følgende karakteristika:

- Én Ordre – Én Simpel ordrebekræftelse – Én Levering – Én faktura
- Processen initieres af klienten (Originator Customer Party)
- Lægen har rollen som RegningsKundePart
- Køber er ikke involveret i faktureringsprocessen
- Apoteket har rollen som RegningsLeverandørPart og Leverandør
- Fakturaen opdeles i to (klientens del og resten til sygesikringen)
- Klienten og sygesikringen deler rollen som RegningsKundePart
- Køber identificerer varerne på grundlag af et katalog
- Handelsvarerne er standardvarer, der identificeres ved hjælp af varenumre
- Køber er en lille organisation (én afdeling)
- Parterne understøtter udveksling af XML-dokument-instanser via deres netværksudbydere
- Dette er Happy day-scenariet.

### 5.3 Scenariets kontekst

Følgende elementer indgår ikke i dette scenario:

- Sourcing-processen
- Leveringsprocessen
- Betalingsprocessen

#### 5.3.1 Anvendte dokumenter

Følgende dokumenter indgår i scenariet:

- Ordre (Order)
- Simpel ordrebekræftelse (Order Response Simple)



- Faktura (Invoice)

### 5.3.2 Kundeparter

#### Oprindelig kunde (Originator Customer Party):

Hans Clientsen  
Fredericiavej 11  
2920 Charlottenlund  
CPR: 1807670000

Dette eksempel viser en privat klient, der identificeres med sit CPR-nummer. Klienten deler rollen RegningsKundePart med sygesikringen, da de begge betaler en del af fakturaen.

#### Køber (Buyer Customer Party):

Ordrup lægehus  
Att. Lene Doctorsen  
Ordrupvej 10  
2920 Charlottenlund  
CVR: 40416604

Dette eksempel viser en typisk praktiserende læge, der kun har en afdeling involveret i indkøbsprocessen. Lægen bruger et it-system, der kan modtage og afsende elektroniske dokumenter. Lægen identificeres ved hjælp af CVR-nummeret.

#### Varemodtager (Delivery Party):

Da det antages, at klienten selv henter medicinen på apoteket, er LeveringsPart (DeliveryParty) faktisk den samme som Sælger.

#### RegningsKundePart (Accounting Customer Party):

Københavns Amt  
Att. Marianne Amt  
Stationspark 28  
2600 Glostrup  
GLN: 5798000416604

Dette udgør sygesikringens organisation, der er en stor og kompleks organisation. Her anvendes flere forskellige ERP-systemer. Da det drejer sig om en offentlig organisation, identificeres den med et unikt GLN-lokationsnummer.

### 5.3.3 Leverandørparter

#### Sælger (Seller Supplier Party):

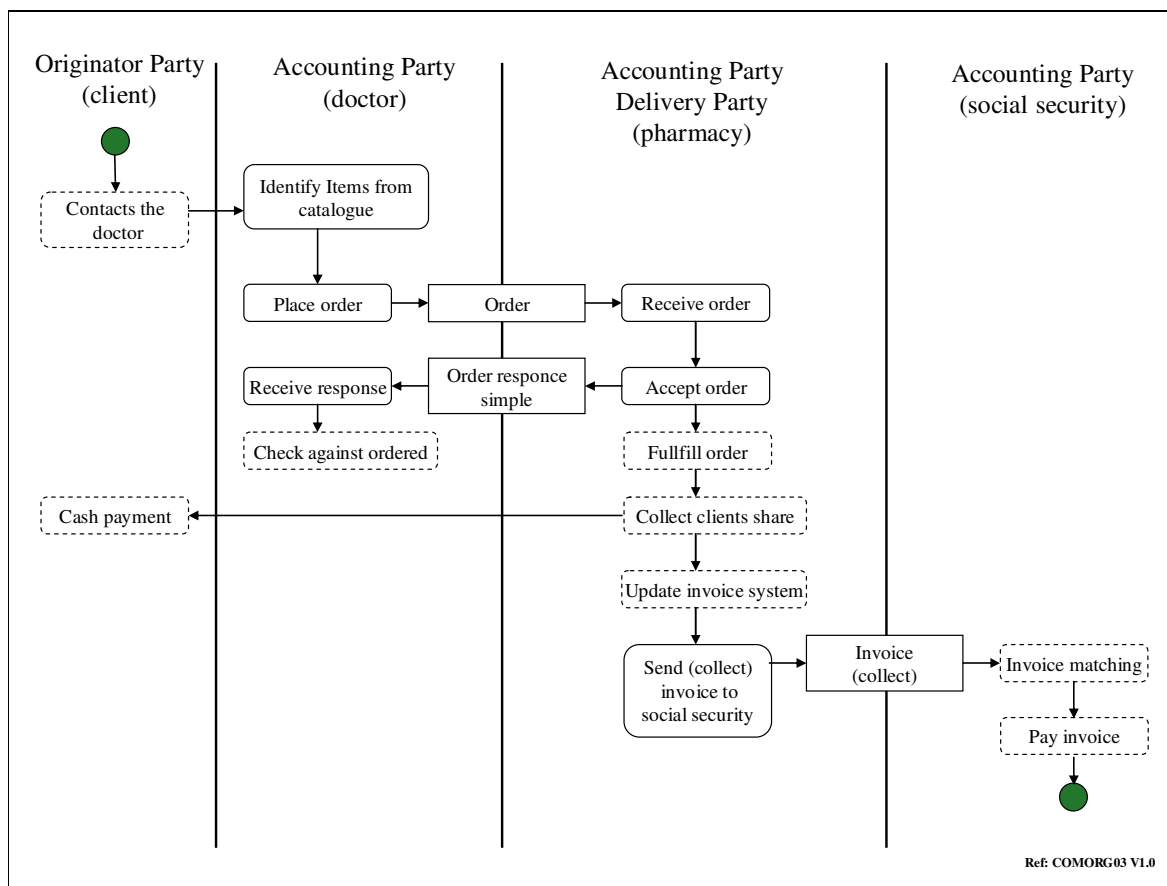
Ordrup Apotek  
Att. Helene Apoteksen  
Ordrupvej 111  
2620 Charlottenlund

CVR: 16356707

Et typisk apotek, hvor der kun er én afdeling involveret i indkøbsprocessen. Apoteket bruger et ERP-system, og identificeres ved hjælp af et unikt CVR-nummer. Apotekets ERP-system kan sende og modtage elektroniske dokumenter.

## 5.4 Aktivitetsdiagram for scenariet

Det viste scenariediagram viser aktivitetsforløbet og anvendelsen af dokument-instanser for de involverede parter. Sekundære aktiviteter vises med stiplede ramme.



Figur 6

## 5.5 Detaljeret beskrivelse af primære aktiviteter

Nedenfor beskrives hver af de primære aktiviteter, der vises i aktivitetsdiagrammet (figur 6). En primær aktivitet er kendetegnet ved, at den ligger inden for scenariebeskrivelsens emneområde og samtidig betragtes som ekstern (ikke en intern proces).

### 5.5.1 Identificere varer i katalog

Køber finder de varer, der skal bestilles, i et katalog. Dette betyder, at der kun kan bestilles standardvarer og varer, der har et varenummer. Kataloget vil typisk være elektronisk.

### 5.5.2 Afgive ordre

Medicinen leveres på et apotek, der vælges af klienten (baseret på adresse, åbningstider osv.).

Derfor vil Køber spørge Oprindelig kunde, hvilket apotek han ønsker at bruge, og opretter en instans af ordredokumentet. Dokumentet sendes derefter til apoteket (Sælger).

Dette kan gøres direkte fra Købers ERP-system. Processen kan være mere eller mindre automatiseret. Det fysiske dokument leveres til Sælger via en relevant netværksudbyder. Ordren skal indeholde et antal vigtige forretningsoplysninger:

- Købers ordrenummer
- Kontaktreference hos Køber
- CVR-nummer for RegningsKundePart
- CPR-nummer for Oprindelig kunde
- Id for Sælgers organisation
- Et varenummer for de(n) bestilte vare(r), som kendes af Sælger

### 5.5.3 Modtage ordre

Sælger modtager ordren elektronisk fra sin netværksudbyder. Denne proces kan være mere eller mindre automatiseret.

### 5.5.4 Acceptere ordre

Sælger skal bekræfte, om han kan levere ordren, hvilket altid er tilfældet for dette scenario. Når Sælger accepterer ordren, opretter han en instans af dokumentet Simpel Ordrebekræftelse og sender den retur til Køber. En Simpel ordrebekræftelse skal indeholde et antal forretningsoplysninger:

- En kode for accept af hele ordren
- En reference til den oprindelige ordre

### 5.5.5 Modtage bekræftelse

Køber modtager ordrebekræftelsen elektronisk fra sin netværksudbyder. Denne proces kan være mere eller mindre automatiseret. Køber skal kontrollere, om ordren er accepteret, og om der refereres til den korrekte ordre. I dette scenario vil der altid være overensstemmelse.

### 5.5.6 Sende faktura

RegningsLeverandørPart sender flere fakturaer til RegningsKundePart (sygesikringen) en gang om måneden. Fakturaen skal indeholde et antal vigtige forretningsoplysninger:

- Id for Sælgers organisation

Samt for hver ordre:

- Købers ordrenummer
- Kontaktreference hos Køber
- CVR-nummer for RegningsKundePart
- CPR-nummer på Oprindelig kunde
- Fakturerede varer

### 5.6 Interne processer og fordele ved e-handel

Graden af de fordele der høstes ved brug af e-handel hænger direkte sammen med graden af integration mellem en organisations eksterne og interne processer. Formålet med dette kapitel er at fokusere på og beskrive de mulige fordele, der kan opnås ved at indbygge elektroniske dokumentforløb i organisationens interne processer.

#### 5.6.1 Oprindelig kunde

##### 5.6.1.1 Generelle fordele

Bedre service (hurtigere svartid). Omsætningstiden bør ideelt kunne begrænses til nogle minutter for at give klienten den korrekte tilbagemelding vedrørende ordren.

#### 5.6.2 Køber

##### 5.6.2.1 Sammenligne ordrebekræftelse med det bestilte

Når Køber modtager ordrebekræftelsen, udløses følgende automatisk:

- En automatisk kontrol for en afvisningskode
- En automatisk sammenligning med det bestilte

#### 5.6.3 Sælger

##### 5.6.3.1 Automatisk ordrehåndtering

Hele processen bør blive automatiseret og optimeret.

##### 5.6.3.2 Generelle fordele

En automatiseret proces.

#### 5.6.4 RegningsKundePart

##### 5.6.4.1 Fakturamatch

Hele processen bør omlægges og automatiseres i videst muligt omfang.

---

### 5.7 Eksempler

Eksemplerne på XML-dokument-instanser findes som selvstændige XML-filer og er ikke indeholdt i dette dokument.

#### 5.7.1 Eksempel 5.1

Hans Clientsen taler med sin læge (Lene Doctoren), der ordinerer noget medicin til ham. Hans ønsker at få medicinen leveret på det nærmeste apotek. Dette betyder, at følgende trin gennemføres:

1. Lene finder medicinen i det elektroniske katalog.
2. Lene spørger Hans, hvilket apotek han ønsker at benytte.

3. Lene opretter en elektronisk ordre og sender den til apoteket.
4. Helene på apoteket kontrollerer ordren og sender en Smpel Ordrebekræftelse tilbage til Lene.
5. Lene modtager og kontrollerer ordrebekræftelsen.
6. Hans henter medicinen og betaler sin andel.
7. Helene registrerer sygesikringens andel, sådan at den bliver en del af den næste faktura til Københavns Amt.

I de følgende tabeller finder du de forretningsobjekter, der er vigtige for dette eksempel.

### Ordre (Order):

COMORG\_03\_03\_00\_Order\_v2p1.xml

#### 5.7.1.1 Order

Class	Field	Attribute	Value	Note <sup>8</sup>
	UBLVersionID		2.0	
	CustomizationID		OIOUBL-2.01	
	ProfileID		Procurement-OrdSimR-BilSim-1.0	
		schemeAgencyID	320	
		schemeID	urn:oioubl:id:profileid-1.1	
	ID		5002701	
	CopyIndicator		false	
	UUID		9756b468-8815-1029-857a-e388fe63f399	
	IssueDate		2005-11-01	
	DocumentCurrencyCode		DKK	
BuyerCustomerParty				
Party				
	EndpointID		DK40416604	
		schemeID	DK:CVR	
PartyIdentification				
	ID		DK40416604	
		schemeID	DK:CVR	
PartyName				
	Name		Ordrup Lægehus	
PostalAddress				
	AddressFormatCode		StructuredDK	
		listAgencyID	320	
		listID	urn:oioubl:codelist:addressformatcode-1.1	
	StreetName		Ordrupvej	
	BuildingNumber		10	
	CityName		Charlottenlund	

<sup>8</sup>

## OIOUBL Indkøbsproces for Komplekse Organisationer

	PostalZone		2920	
Country				
	IdentificationCode		DK	
PartyLegalEntity				
	RegistrationName		Ordrup Lægehus	
	CompanyID		DK40416604	
		schemeID	DK:CVR	
Contact				
	ID		7778	
	Name		Lene Doctorsen	
	Telephone		26532147	
	ElectronicMail		lene@olh.dk	
SellerSupplierParty				
Party				
	EndpointID		DK16356707	
		schemeID	DK:CVR	
PartyIdentification				
	ID		DK16356707	
		schemeID	DK:CVR	
PartyName				
	Name		Ordrup Apotek	
PostalAddress				
	AddressFormatCode		StructuredDK	
		listAgencyID	320	
		listID	urn:oioubl:codelist:addressformatcode-1.1	
	StreetName		Ordrupvej	
	BuildingNumber		111	
	CityName		Charlottenlund	
	PostalZone		2620	
Country				
	IdentificationCode		DK	
Contact				
	ID		23456	
	Name		Helene Apoteksen	
	Telephone		15812337	
	ElectronicMail		Helene@oak.dk	
OriginatorCustomerParty				
Party				
	EndpointID		1807670000	
		schemeID	DK:CPR	
PartyIdentification				
	ID		1807670000	
		schemeID	DK:CPR	

## OIOUBL Indkøbsproces for Komplekse Organisationer

PartyName			
	Name		Hans Clientsen
PostalAddress			
	AddressFormatCode		StructuredDK
		listAgencyID	320
		listID	urn:oioubl:codelist:addressformatcode-1.1
	StreetName		Fredericiavej
	BuildingNumber		11
	CityName		Charlottenlund
	PostalZone		2620
Country			
	IdentificationCode		DK
Contact			
	ID		23
	Name		Hans Clientsen
	Telephone		15812337
Delivery			
RequestedDeliveryPeriod			
	StartDate		2005-11-15
	EndDate		2005-11-15
TaxTotal			
	TaxAmount		1262.50
		currencyID	DKK
TaxSubtotal			
	TaxableAmount		5050.00
		currencyID	DKK
	TaxAmount		1262.50
		currencyID	DKK
TaxCategory			
	ID		StandardRated
		schemeAgencyID	320
		schemeID	urn:oioubl:id:taxcategoryid-1.1
	Percent		25
TaxScheme			
	ID		63
		schemeAgencyID	320
		schemeID	urn:oioubl:id:taxschemeid-1.1
	Name		Moms
AnticipatedMonetaryTotal			
	LineExtensionAmount		5050.00
		currencyID	DKK
	TaxExclusiveAmount		1262.50
		currencyID	DKK

## OIOUBL Indkøbsproces for Komplekse Organisationer

	TaxInclusiveAmount		6312.50	
		currencyID	DKK	
	PayableAmount		6312.50	
		currencyID	DKK	

### 5.7.1.2 OrderLine

Class	Field	Attribute	Value	Note
LineItem				
	ID		1	
	Quantity		1.00	
		unitCode	EA	
	LineExtensionAmount		5000.00	
		currencyID	DKK	
Price				
	PriceAmount		5000.00	
		currencyID	DKK	
	BaseQuantity		1	
		unitCode	EA	
	OrderableUnitFactorRate		1	
Item				
	Description		Medicin 1	
	Name		Medicin 1	
SellersItemIdentification				
	ID		5712345780121	
		schemeAgencyID	9	
		schemeID	GTIN	
ClassifiedTaxCategory				
	ID		StandardRated	
		schemeAgencyID	320	
		schemeID	urn:oioubl:id:taxcategoryid-1.1	
	Percent		25	
TaxScheme				
	ID		63	
		schemeAgencyID	320	
		schemeID	urn:oioubl:id:taxschemeid-1.1	
	Name		Moms	

### 5.7.1.3 OrderLine

Class	Field	Attribute	Value	Note
LineItem				
	ID		2	
	Quantity		2.00	



## OIOUBL Indkøbsproces for Komplekse Organisationer

		unitCode	EA	
	LineExtensionAmount		50.00	
		currencyID	DKK	
Price				
	PriceAmount		25.00	
		currencyID	DKK	
	BaseQuantity		1	
		unitCode	EA	
	OrderableUnitFactorRate		1	
Item				
	Description		Medicin 2	
	Name		Medicin 2	
SellersItemIdentification				
	ID		5712345780111	
		schemeAgencyID	9	
		schemeID	GTIN	
ClassifiedTaxCategory				
	ID		StandardRated	
		schemeAgencyID	320	
		schemeID	urn:oioubl:id:taxcategoryid-1.1	
	Percent		25	
TaxScheme				
	ID		63	
		schemeAgencyID	320	
		schemeID	urn:oioubl:id:taxschemeid-1.1	
	Name		Moms	

### Simpel ordrebekræftelse (OrderResponseSimple):

COMORG\_03\_03\_00\_OrderResponseSimple\_v2p1.xml

#### 5.7.1.4 OrderResponseSimple

Class	Field	Attribute	Value	Note <sup>9</sup>
	UBLVersionID		2.0	
	CustomizationID		OIOUBL-2.01	
	ProfileID		Procurement-OrdSimR-BilSim-1.0	
		schemeAgencyID	320	
		schemeID	urn:oioubl:id:profileid-1.1	
	ID		65830	
	CopyIndicator		false	

## OIOUBL Indkøbsproces for Komplekse Organisationer

	UUID		9756b4ac-8815-1029-857a-e388fe63f399
	IssueDate		2005-11-02
	AcceptedIndicator		true
OrderReference			
	ID		5002701
	UUID		9756b468-8815-1029-857a-e388fe63f399
	IssueDate		2005-11-01
SellerSupplierParty			
Party			
	EndpointID		DK16356707
		schemeID	DK:CVR
PartyIdentification			
	ID		DK16356707
		schemeID	DK:CVR
PartyName			
	Name		Ordrup Apotek
PostalAddress			
	AddressFormatCode		StructuredDK
		listAgencyID	320
		listID	urn:oioubl:codelist:addressformatcode-1.1
	StreetName		Leverandørvej
	BuildingNumber		11
	CityName		Dyssegård
	PostalZone		2870
Country			
	IdentificationCode		DK
PartyLegalEntity			
	RegistrationName		Ordrup Apotek
	CompanyID		DK16356707
		schemeID	DK:CVR
Contact			
	ID		23456
	Name		Hugo Jensen
	Telephone		15812337
	ElectronicMail		Hugo@tavl.dk
BuyerCustomerParty			
Party			
	EndpointID		DK40416604
		schemeID	DK:CVR
PartyIdentification			
	ID		DK40416604
		schemeID	DK:CVR
PartyName			

## OIOUBL Indkøbsproces for Komplekse Organisationer

	Name		Ordrup Lægehus	
PostalAddress				
	AddressFormatCode		StructuredDK	
		listAgencyID	320	
		listID	urn:oioubl:codelist:addressformatcode-1.1	
	StreetName		Ordrupvej	
	BuildingNumber		10	
	CityName		Charlottenlund	
	PostalZone		2920	
Country				
	IdentificationCode		DK	
PartyLegalEntity				
	RegistrationName		Ordrup Lægehus	
	CompanyID		DK40416604	
		schemeID	DK:CVR	
Contact				
	ID		7778	
	Name		Lene Doctoresen	
	Telephone		26532147	
	ElectronicMail		lene@olh.dk	

### Faktura (Invoice):

COMORG\_03\_03\_00\_Invoice\_v2p1.xml

#### 5.7.1.5 Invoice

Class	Field	Attribute	Value	Note <sup>10</sup>
	UBLVersionID		2.0	
	CustomizationID		OIOUBL-2.01	
	ProfileID		Procurement-OrdSimR-BilSim-1.0	
		schemeAgencyID	320	
		schemeID	urn:oioubl:id:profileid-1.1	
	ID		A00095678	
	CopyIndicator		false	
	UUID		9756b4d0-8815-1029-857a-e388fe63f399	
	IssueDate		2005-11-20	
	InvoiceTypeCode		380	
		listAgencyID	320	
		listID	urn:oioubl:codelist:invoicetypecode-1.1	
	DocumentCurrencyCode		DKK	

10

## OIOUBL Indkøbsproces for Komplekse Organisationer

OrderReference			
	ID		5002701
	UUID		9756b468-8815-1029-857a-e388fe63f399
	IssueDate		2005-11-01
AccountingSupplierParty			
Party			
	EndpointID		DK16356707
		schemeID	DK:CVR
PartyIdentification			
	ID		DK16356707
		schemeID	DK:CVR
PartyName			
	Name		Ordrup Apotek
PostalAddress			
	AddressFormatCode		StructuredDK
		listAgencyID	320
		listID	urn:oioubl:codelist:addressformatcode-1.1
	StreetName		Ordrupvej
	BuildingNumber		111
	CityName		Charlottenlund
	PostalZone		2620
Country			
	IdentificationCode		DK
PartyTaxScheme			
	CompanyID		DK16356707
		schemeID	DK:SE
TaxScheme			
	ID		63
		schemeAgencyID	320
		schemeID	urn:oioubl:id:taxschemeid-1.1
	Name		Moms
PartyLegalEntity			
	RegistrationName		Ordrup Apotek
	CompanyID		DK16356707
		schemeID	DK:CVR
Contact			
	ID		23456
	Name		Helene Apoteksen
	Telephone		15812337
	ElectronicMail		Helene@oak.dk
AccountingCustomerParty			
Party			
	EndpointID		DK40416604

## OIOUBL Indkøbsproces for Komplekse Organisationer

		schemeID	DK:CVR	
PartyIdentification				
	ID		DK40416604	
		schemeID	DK:CVR	
PartyName				
	Name		Ordrup Lægehus	
PostalAddress				
	AddressFormatCode		StructuredDK	
		listAgencyID	320	
		listID	urn:oioubl:codelist:addressformatcode-1.1	
	StreetName		Ordrupvej	
	BuildingNumber		10	
	CityName		Charlottenlund	
	PostalZone		2920	
Country				
	IdentificationCode		DK	
PartyLegalEntity				
	RegistrationName		Ordrup Lægehus	
	CompanyID		DK40416604	
		schemeID	DK:CVR	
Contact				
	ID		7778	
	Name		Lene Doctoren	
	Telephone		26532147	
	ElectronicMail		lene@olh.dk	
BuyerCustomerParty				
Party				
	EndpointID		1807670000	
		schemeID	DK:CPR	
PartyIdentification				
	ID		1807670000	
		schemeID	DK:CPR	
PartyName				
	Name		Hans Clientsen	
PostalAddress				
	AddressFormatCode		StructuredDK	
		listAgencyID	320	
		listID	urn:oioubl:codelist:addressformatcode-1.1	
	StreetName		Fredericiavej	
	BuildingNumber		11	
	CityName		Charlottenlund	
	PostalZone		2620	
Country				

## OIOUBL Indkøbsproces for Komplekse Organisationer

	IdentificationCode		DK	
Contact				
	ID		23	
	Name		Hans Clientsen	
	Telephone		15812337	
PaymentMeans				
	ID		1	
	PaymentMeansCode		42	
	PaymentDueDate		2005-11-25	
	PaymentChannelCode		DK:BANK	
		listAgencyID	320	
		listID	urn:oioubl:codelist:paymentchannelcode-1.1	
PayeeFinancialAccount				
	ID		1234567890	
	PaymentNote		A00095678	
FinancialInstitutionBranch				
	ID		1234	
PaymentTerms				
	ID		1	
	PaymentMeansID		1	
	Amount		6312.50	
		currencyID	DKK	
TaxTotal				
	TaxAmount		1262.50	
		currencyID	DKK	
TaxSubtotal				
	TaxableAmount		5050.00	
		currencyID	DKK	
	TaxAmount		1262.50	
		currencyID	DKK	
TaxCategory				
	ID		StandardRated	
		schemeAgencyID	320	
		schemeID	urn:oioubl:id:taxcategoryid-1.1	
	Percent		25	
TaxScheme				
	ID		63	
		schemeAgencyID	320	
		schemeID	urn:oioubl:id:taxschemeid-1.1	
	Name		Moms	
LegalMonetaryTotal				
	LineExtensionAmount		5050.00	
		currencyID	DKK	

## OIOUBL Indkøbsproces for Komplekse Organisationer

	TaxExclusiveAmount		1262.50	
		currencyID	DKK	
	TaxInclusiveAmount		6312.50	
		currencyID	DKK	
	PayableAmount		6312.50	
		currencyID	DKK	

### 5.7.1.6 InvoiceLine

Class	Field	Attribute	Value	Note
	ID		1	
	InvoicedQuantity		1.00	
		unitCode	EA	
	LineExtensionAmount		5000.00	
		currencyID	DKK	
OrderLineReference				
	LineID		1	
Delivery				
DeliveryLocation				
Address				
	AddressFormatCode		StructuredDK	
		listAgencyID	320	
		listID	urn:oioubl:codelist:addressformatcode-1.1	
	StreetName		Ordrupvej	
	BuildingNumber		10	
	CityName		Charlottenlund	
	PostalZone		2920	
Country				
	IdentificationCode		DK	
Despatch				
DespatchParty				
	EndpointID		1807670000	
		schemeAgencyID	320	
		schemeID	DK:CPR	
PartyIdentification				
	ID		1807670000	
		schemeAgencyID	320	
		schemeID	DK:CPR	
PartyName				
	Name		Hans Clientsen	
PostalAddress				
	AddressFormatCode		StructuredDK	
		listAgencyID	320	

## OIOUBL Indkøbsproces for Komplekse Organisationer

		listID	urn:oiubl:codelist:addressformatcode-1.1
	StreetName		Fredericiavej
	BuildingNumber		11
	CityName		Charlottenlund
	PostalZone		2620
Country			
	IdentificationCode		DK
Contact			
	Name		Hans Clientsen
	Telephone		15812337
TaxTotal			
	TaxAmount		1250.00
		currencyID	DKK
TaxSubtotal			
	TaxableAmount		5000.00
		currencyID	DKK
	TaxAmount		1250.00
		currencyID	DKK
TaxCategory			
	ID		StandardRated
		schemeAgencyID	320
		schemeID	urn:oiubl:id:taxcategoryid-1.1
	Percent		25
TaxScheme			
	ID		63
		schemeAgencyID	320
		schemeID	urn:oiubl:id:taxschemeid-1.1
	Name		Moms
Item			
	Description		Medicin 1
	Name		Medicin 1
SellersItemIdentification			
	ID		5712345780121
		schemeAgencyID	9
		schemeID	GTIN
Price			
	PriceAmount		5000.00
		currencyID	DKK
	BaseQuantity		1
		unitCode	EA
	OrderableUnitFactorRate		1



## OIOUBL Indkøbsproces for Komplekse Organisationer

### 5.7.1.7 InvoiceLine

Class	Field	Attribute	Value	Note
	ID		2	
	InvoicedQuantity		2.00	
		unitCode	EA	
	LineExtensionAmount		50.00	
		currencyID	DKK	
OrderLineReference				
	LineID		2	
Delivery				
DeliveryLocation				
Address				
	AddressFormatCode		StructuredDK	
		listAgencyID	320	
		listID	urn:oioubl:codelist:addressformatcode-1.1	
	StreetName		Ordrupvej	
	BuildingNumber		10	
	CityName		Charlottenlund	
	PostalZone		2920	
Country				
	IdentificationCode		DK	
Despatch				
DespatchParty				
	EndpointID		1807670000	
		schemeAgencyID	320	
		schemeID	DK:CPR	
PartyIdentification				
	ID		1807670000	
		schemeAgencyID	320	
		schemeID	DK:CPR	
PartyName				
	Name		Hans Clientsen	
PostalAddress				
	AddressFormatCode		StructuredDK	
		listAgencyID	320	
		listID	urn:oioubl:codelist:addressformatcode-1.1	
	StreetName		Fredericiavej	
	BuildingNumber		11	
	CityName		Charlottenlund	
	PostalZone		2620	
Country				
	IdentificationCode		DK	
Contact				

## OIOUBL Indkøbsproces for Komplekse Organisationer

	Name		Hans Clientsen
	Telephone		15812337
<b>TaxTotal</b>			
	TaxAmount		12.50
		currencyID	DKK
<b>TaxSubtotal</b>			
	TaxableAmount		50.00
		currencyID	DKK
	TaxAmount		12.50
		currencyID	DKK
<b>TaxCategory</b>			
	ID		StandardRated
		schemeAgencyID	320
		schemeID	urn:oioubl:id:taxcategoryid-1.1
	Percent		25
<b>TaxScheme</b>			
	ID		63
		schemeAgencyID	320
		schemeID	urn:oioubl:id:taxschemeid-1.1
	Name		Moms
<b>Item</b>			
	Description		Medicin 2
	Name		Medicin 2
<b>SellersItemIdentification</b>			
	ID		5712345780121
		schemeAgencyID	9
		schemeID	GTIN
<b>Price</b>			
	PriceAmount		25.00
		currencyID	DKK
	BaseQuantity		1
		unitCode	EA
	OrderableUnitFactorRate		1

De tilsvarende eksempel filer findes som:

- COMORG\_03\_03\_00\_Order\_v2p1.xml
- COMORG\_03\_03\_00\_OrderResponseSimple\_v2p1.xml
- COMORG\_03\_03\_00\_Invoice\_v2p1.xml